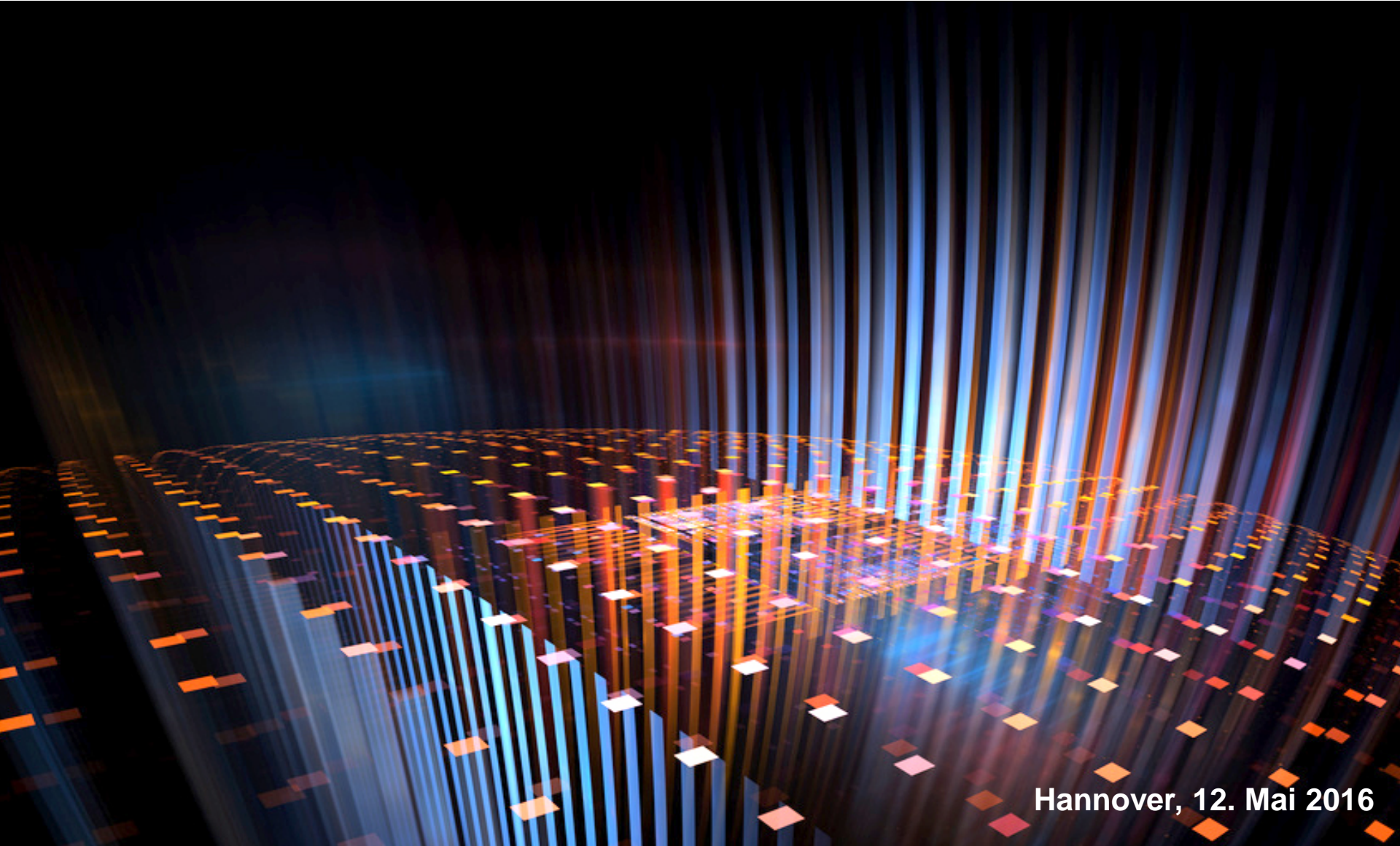


Viscom AG – Ergebnisse zum ersten Quartal 2016



Hannover, 12. Mai 2016

Disclaimer

Diese Präsentation ist nicht auf die Investitionsziele oder finanzielle Lage einer bestimmten Einzelperson oder juristischen Person ausgerichtet. Investoren sollten zu der Frage einer Investition in Aktien der Viscom AG unabhängigen fachlichen Rat einholen und selbst eine gründliche Analyse der betreffenden Situation vornehmen.

Obwohl sich Viscom bemüht hat, mit dieser Präsentation zuverlässige, vollständige und aktuelle Informationen zu liefern, kann das Unternehmen für die Richtigkeit, Vollständigkeit und Aktualität der Angaben keine Haftung übernehmen.

Bestimmte Aussagen in dieser Präsentation, die auf gegenwärtig zur Verfügung stehenden Informationen beruhen, sind in die Zukunft gerichtet oder enthalten bestimmte Erwartungen für die Zukunft. Solche Aussagen sind naturgemäß mit Risiken und Unsicherheiten behaftet. Umstände wie die allgemeine wirtschaftliche Entwicklung, zukünftige Marktbedingungen, Veränderungen der Kapitalmärkte und sonstige Umstände können dazu führen, dass die tatsächlichen Ereignisse oder Ergebnisse erheblich von den Vorhersagen abweichen.






Die Angaben in dieser Präsentation dienen allgemeinen Informationszwecken und sind weder ein Angebot noch Teil eines Angebotes oder einer sonstigen Aufforderung, von Viscom begebene Wertpapiere zu erwerben, zu zeichnen oder zu veräußern.

3M 2016

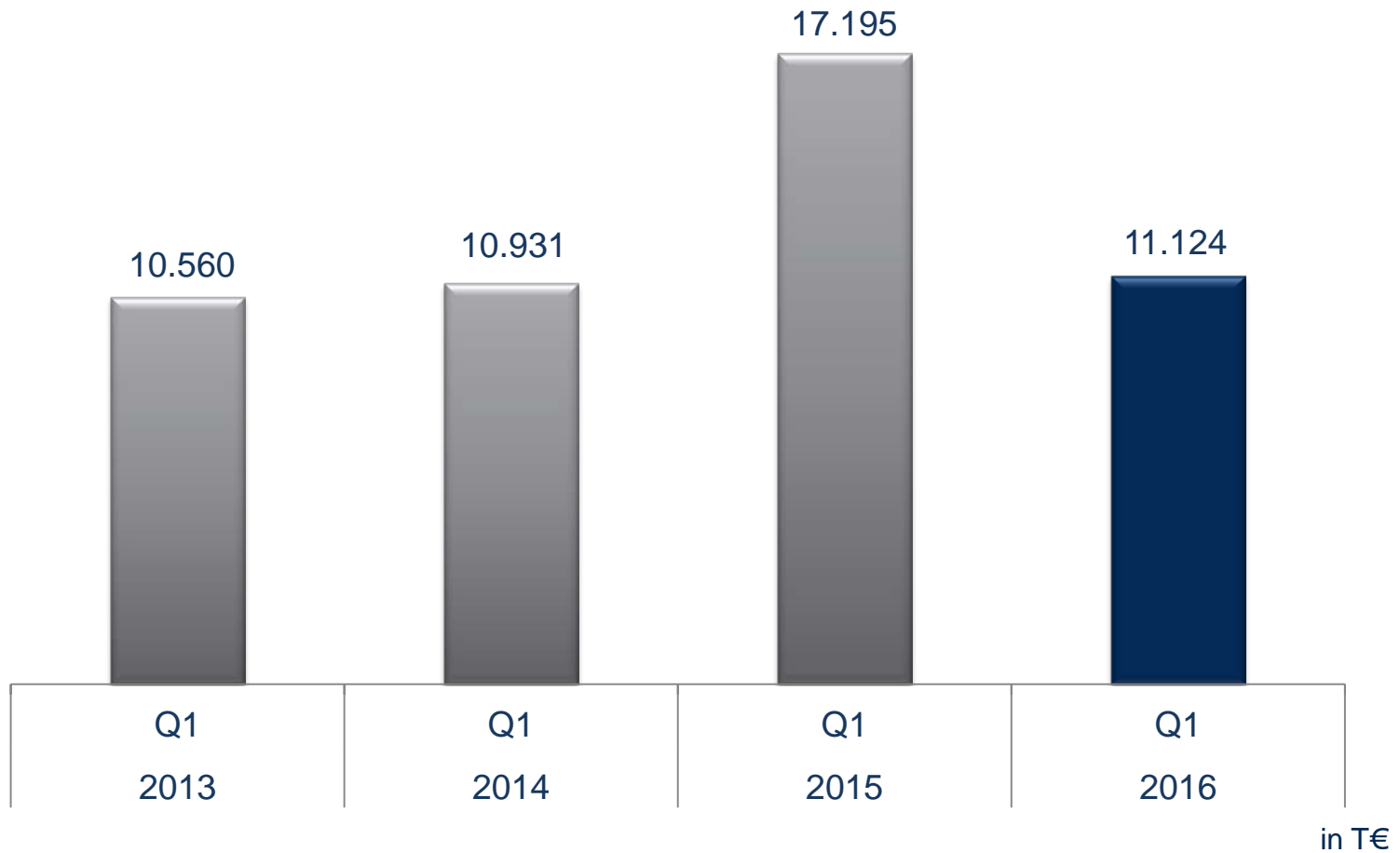
- Auftragseingang: 14.792 T€ (Vj.: 15.825 T€)
- Umsatz: 11.124 T€ (Vj.: 17.195 T€)
- EBIT: -1.221 T€ (Vj.: 2.514 T€)
- EBIT-Marge: -11,0 % (Vj.: 14,6 %)
- Bestätigung der Jahresprognose für 2016
- Ausblick: Auftragseingang zum 30. April 2016 bei 24.167 T€ (Vj.: 20.347 T€, +18,8%)



Auftragseingang und -bestand nach Regionen

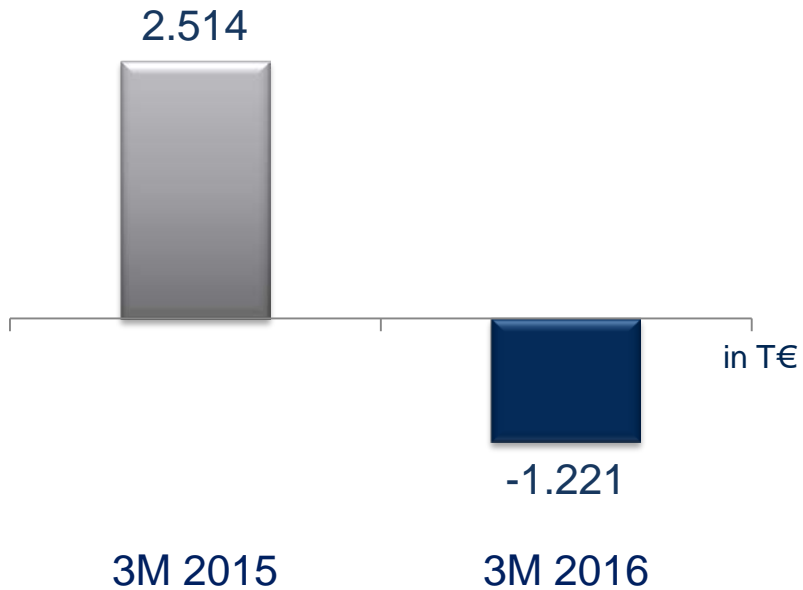
		3M 2015	3M 2016		
Auftragseingang	T€	15.825	14.792	-6,5%	
davon Europa	T€	9.452	9.543	1,0%	
davon Amerika	T€	3.192	1.701	-46,7%	
davon Asien	T€	3.181	3.548	11,5%	
Auftragsbestand	T€	12.662	15.484	22,3%	

Konzern-Umsätze nach Q1

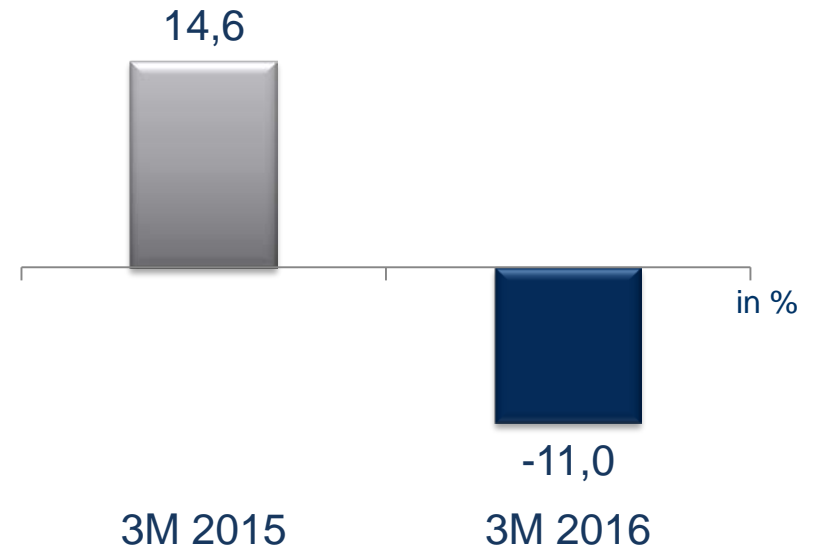


EBIT und EBIT-Marge

EBIT



EBIT- Marge



Segmentinformation nach Regionen*

Europa		3M 2015	3M 2016
Umsatz	T€	9.674	7.817
Anteil am Gesamtumsatz	%	56,3	70,3
EBIT	T€	1.507	-851
EBIT-Marge	%	15,6	-10,9

Amerika		3M 2015	3M 2016
Umsatz	T€	4.184	1.541
Anteil am Gesamtumsatz	%	24,3	13,8
EBIT	T€	600	-121
EBIT-Marge	%	14,3	-7,9

Asien		3M 2015	3M 2016
Umsatz	T€	3.337	1.766
Anteil am Gesamtumsatz	%	19,4	15,9
EBIT	T€	787	-271
EBIT-Marge	%	23,6	-15,3

* Ohne Berücksichtigung von Konsolidierungsdifferenzen im EBIT

Wesentliche Größen der Konzern-Gesamtergebnisrechnung

	3M 2015		3M 2016	
	T€	% zur GL	T€	% zur GL
Umsatz	17.195		11.124	
Gesamtleistung (GL)*	18.189	100,0%	13.765	100,0%
Materialaufwand	-7.046	-38,7%	-5.950	-43,2%
Personalaufwand	-5.666	-31,2%	-6.023	-43,8%
EBIT (% zum Umsatz)	2.514	14,6%	-1.221	-11,0%

*Gesamtleistung = Umsatzerlöse + Bestandsveränderung + aktivierte Entwicklungsleistungen

Kern-Kennzahlen der Bilanz und Kapitalflussrechnung

Konzern-Bilanz	31.12.2015 T€	31.03.2016 T€
Cashbestand	11.868	10.862
Kurzfristige Schulden	12.539	9.001
Langfristige Schulden	1.934	1.732
Zinstragende Verbindlichkeiten	0	0
Eigenkapital	48.657	47.128

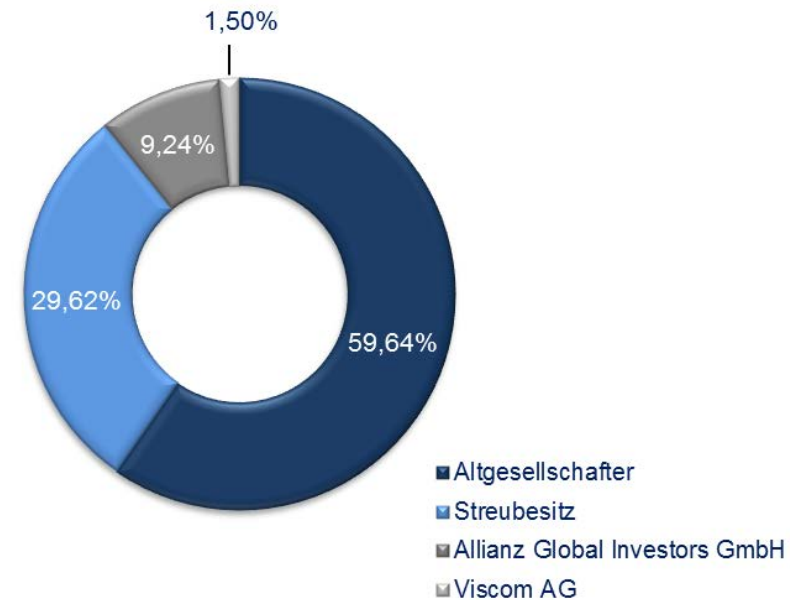
Konzern-Kapitalflussrechnung	31.03.2015 T€	31.03.2016 T€
Cashflow aus betrieblicher Tätigkeit	2.473	-423
Cashflow aus Investitionstätigkeit	-601	-530
Cashflow aus Finanzierungstätigkeit	0	0

Konzern-Kennzahlen

Kennzahlen zur Ertrags-, Finanz- und Vermögenslage	31.03.2015	31.03.2016
Return on Investment (ROI) Periodenergebnis / Bilanzsumme	2,7%	-2,3%
Umsatz-Rentabilität EBT / Umsatz	14,7%	-11,0%
Return on Capital Employed (ROCE) EBIT / (Bilanzsumme - Zahlungsmittel - Kurzfristige Verbindlichkeiten und Rückstellungen)	6,5%	-3,2%
Eigenkapital-Quote Eigenkapital / Bilanzsumme	83,9%	81,5%

Viscom-Aktie

Listing	Regulierter Markt (Prime Standard)
ISIN	DE 000 7846867
Anzahl der Aktien	9.020.000 Stück
Anzahl stimmberechtigter Aktien	8.885.060 Stück
Marktkapitalisierung zum 31.03.2016 *	126,28 Mio. €
Börsenkurs zum 31.03.2016 *	14,00 €



*) Alle Kursdaten auf Basis der Tagesschlusskurse im XETRA

Ausblick und Ziele

- **Viscom profitiert von Megatrends und Wachstum der Elektronikindustrie**
- **Marktführer für SMT-Inspektion im anspruchsvollen Segment Automotive**
- **Erfolgreicher Markteintritt in den 3C-Bereich**
- **Zusätzliches Wachstumspotenzial durch Diversifizierung in andere Segmente**
- **Exzellente Reputation durch gute Marktpositionierung**
- **Hohe Dividendenattraktivität - Ausschüttungsquote von mind. 50 % des Ergebnisses**

Jahresprognose 2016

Umsatzziel: 70 bis 75 Mio. €

EBIT-Marge: 13 bis 15 %

Vielen Dank für Ihre Aufmerksamkeit



Zentrale:
Viscom AG
Carl-Buderus-Str. 9 - 15 · 30455 Hannover
Tel.: +49 511 94996-0 · Fax: +49 511 94996-900
info@viscom.de · www.viscom.de

Kontakt Investor Relations:
Viscom AG, Anna Borkowski
Carl-Buderus-Str. 9 – 15 · 30455 Hannover
Tel.: +49 511 94996-861 · Fax: +49 511 94996-555
investor.relations@viscom.de · www.viscom.de

Unsere internationalen Niederlassungen und
Repräsentanten in Europa, USA und Asien finden Sie unter:

www.viscom.com