

# Bilanzpressekonferenz

## Jahresabschluss 2012

3D-SPI

AXI vVision

AOI

A man in a dark suit and tie is shown from the chest up, looking upwards and to the right. He is pointing his right index finger towards a glowing graphic of the letters 'AOI'. The 'AOI' is rendered in a large, white, sans-serif font with a bright, circular glow effect around it, suggesting a target or focus. The background is dark, making the glowing text and the man's face stand out.

Dr. Martin Heuser

Volker Pape

Dirk Schwingel

Hannover, 26. März 2013

## Disclaimer

Diese Präsentation ist nicht auf die Investitionsziele oder finanzielle Lage einer bestimmten Einzelperson oder juristischen Person ausgerichtet. Investoren sollten zu der Frage einer Investition in Aktien der Viscom AG unabhängigen fachlichen Rat einholen und selbst eine gründliche Analyse der betreffenden Situation vornehmen.

Obwohl sich Viscom bemüht hat, mit dieser Präsentation zuverlässige, vollständige und aktuelle Informationen zu liefern, kann das Unternehmen für die Richtigkeit, Vollständigkeit und Aktualität der Angaben keine Haftung übernehmen.

Bestimmte Aussagen in dieser Präsentation, die auf gegenwärtig zur Verfügung stehenden Informationen beruhen, sind in die Zukunft gerichtet oder enthalten bestimmte Erwartungen für die Zukunft. Solche Aussagen sind naturgemäß mit Risiken und Unsicherheiten behaftet. Umstände wie die allgemeine wirtschaftliche Entwicklung, zukünftige Marktbedingungen, Veränderungen der Kapitalmärkte und sonstige Umstände können dazu führen, dass die tatsächlichen Ereignisse oder Ergebnisse erheblich von den Vorhersagen abweichen.

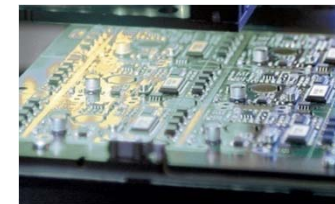
Die Angaben in dieser Präsentation dienen allgemeinen Informationszwecken und sind weder ein Angebot noch Teil eines Angebotes oder einer sonstigen Aufforderung, von Viscom begebene Wertpapiere zu erwerben, zu zeichnen oder zu veräußern.

# Inhalt

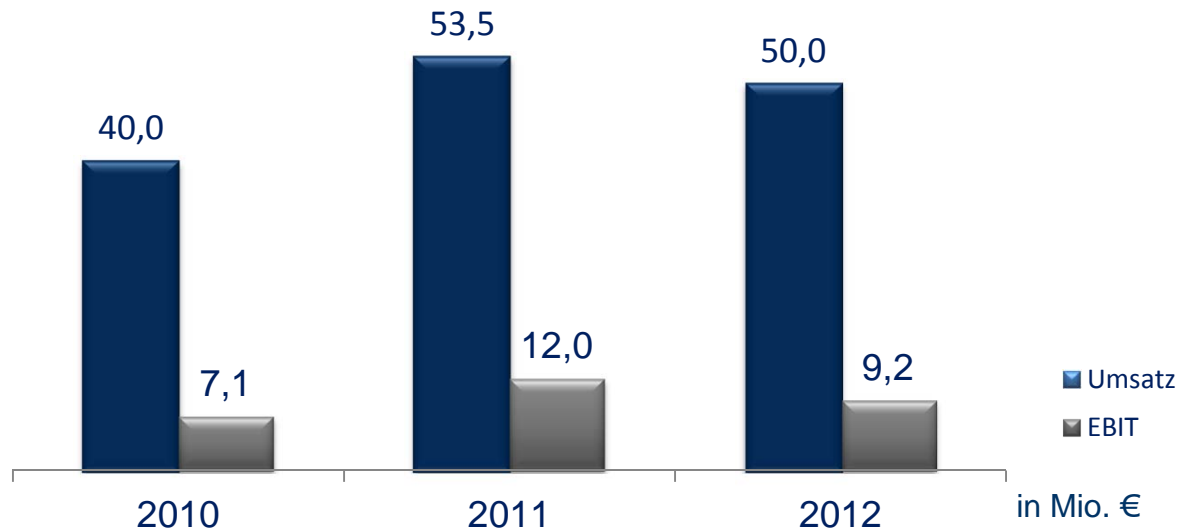
## Viscom im Überblick

Geschäftszahlen 2012

Technik, Organisation und Ausblick



## HIGHLIGHTS 2012



**18,5 %**  
EBIT-Marge

- Starkes 2. Halbjahr mit gutem Jahresendgeschäft
- EBIT-Marge übertrifft Erwartung
- Positive Entwicklung in Amerika

**EBIT-Marge von 18,5 % übertrifft Jahresprognose**

# Geschäftsmodell

## ■ Märkte

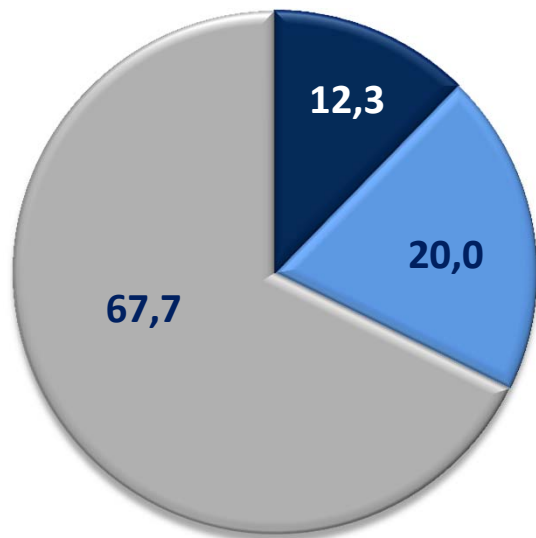
- Konzentration auf bestehende Kernkompetenzen
- Ausbau der internationalen Präsenz in den Wachstumsmärkten
- Ausbau der Automotive-Marktdurchdringung
- Stärkung der Präsenz in zukunftsorientierten Segmenten

## ■ Technologie

- Erschließung neuer Anwendungspotenziale mit etablierter Technologie
- Hohe Spezialisierung mit dem Ziel technologischer Marktführerschaft
- Innovative Weiterentwicklung durch konsequente F&E

# Technologische Stärke - Erfolg in Automotive

**Verteilung des Viscom-Geschäfts auf Branchen**

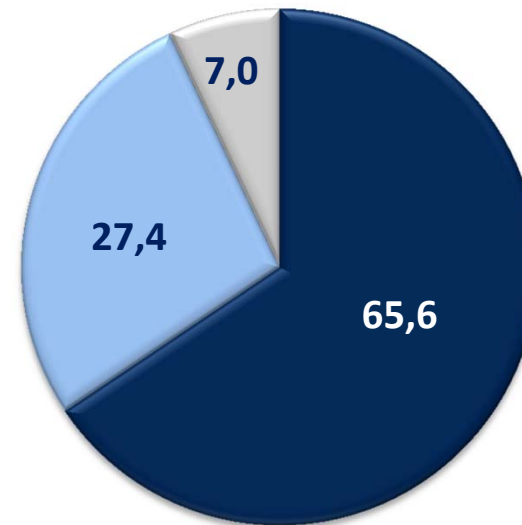


■ Computer, Communication, Consumer ■ Sonstige ■ Automotive

in %

**Branchenverteilung weltweit\***

\*Quelle: Custer Consulting / Global electronic market data/Nov 2012



■ Computer, Communication, Consumer ■ Sonstige ■ Automotive

in %

# Vertriebsstrategie

- Weitere Aktivitäten
  - Ausbau der Automotive-Marktdurchdringung
  - Ausbau der Präsenz in zukunftsorientierten Segmenten
- Verbessertes Preis- Leistungsverhältnis
  - Neukundengewinnung speziell in Asien im Low-Cost-Bereich
- Optimierung neuer Produkte für Zielsegmente
  - XM-Sensormodul
  - Quality Uplink-Funktion
  - Speed-Up von Low-Cost-Systemen



## Erfolge und Intensivierung im Target Account

- Eintritt bei größeren Accounts geschafft
  - Gewinnung eines weltweit führenden Automobilzulieferers
  - Gewinnung weiterer renommierter EMS-Kunden (Fertigungsdienstleister)
- Intensivierung der Betreuung durch spezielle Teams
  - Global Application Teams





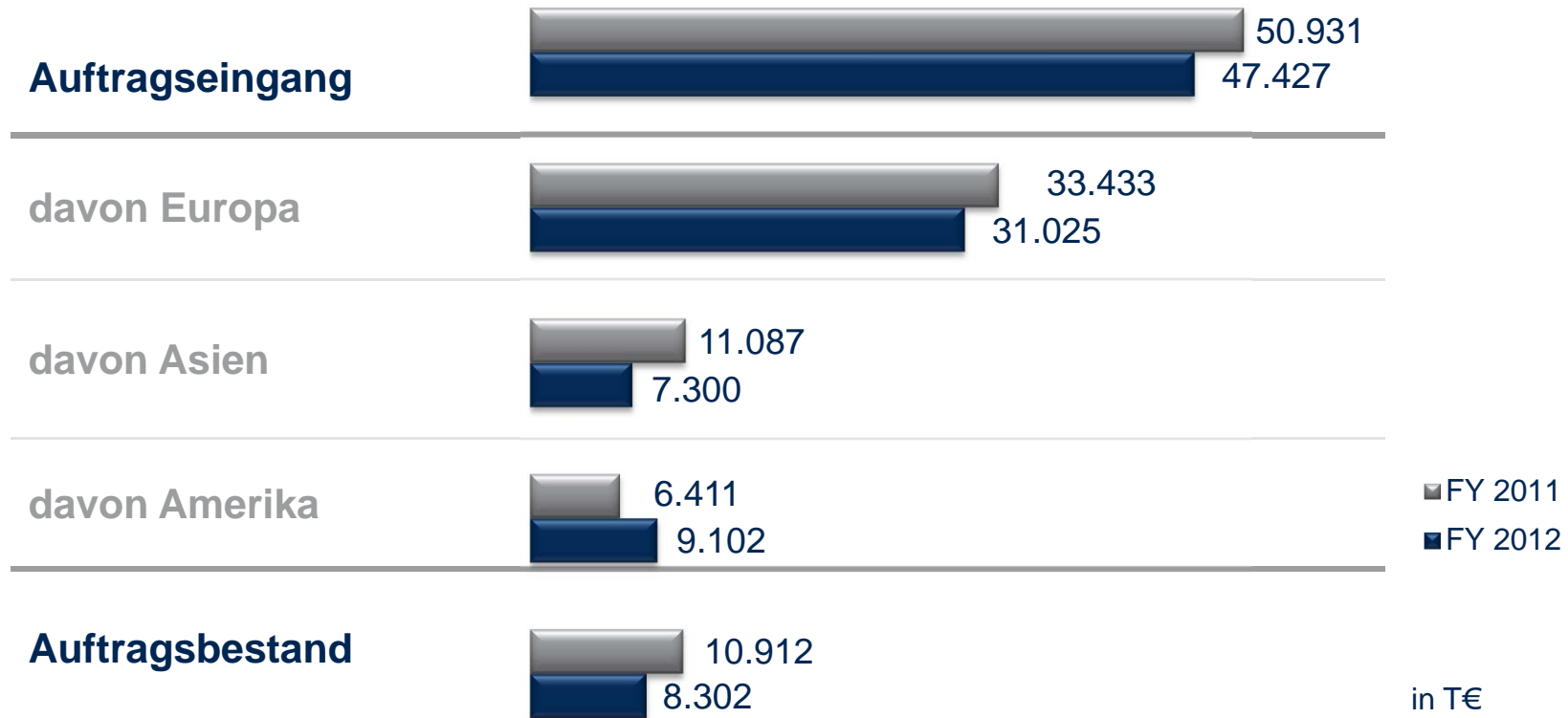
## International ausgerichtete Marketingmaßnahmen

### Technologie-Forum und Anwendertreffen

- Jährliches Anwendertreffen des Kundenstamms
- Jährlich steigende Teilnehmerzahlen
- Über 200 Teilnehmer nur im deutschsprachigen Raum
- Erstmalig viele englisch-sprachige Besucher
- Synchrone Übersetzung



# Auftragseingang und -bestand nach Regionen

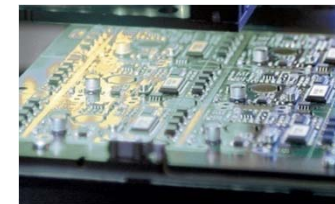


# Inhalt

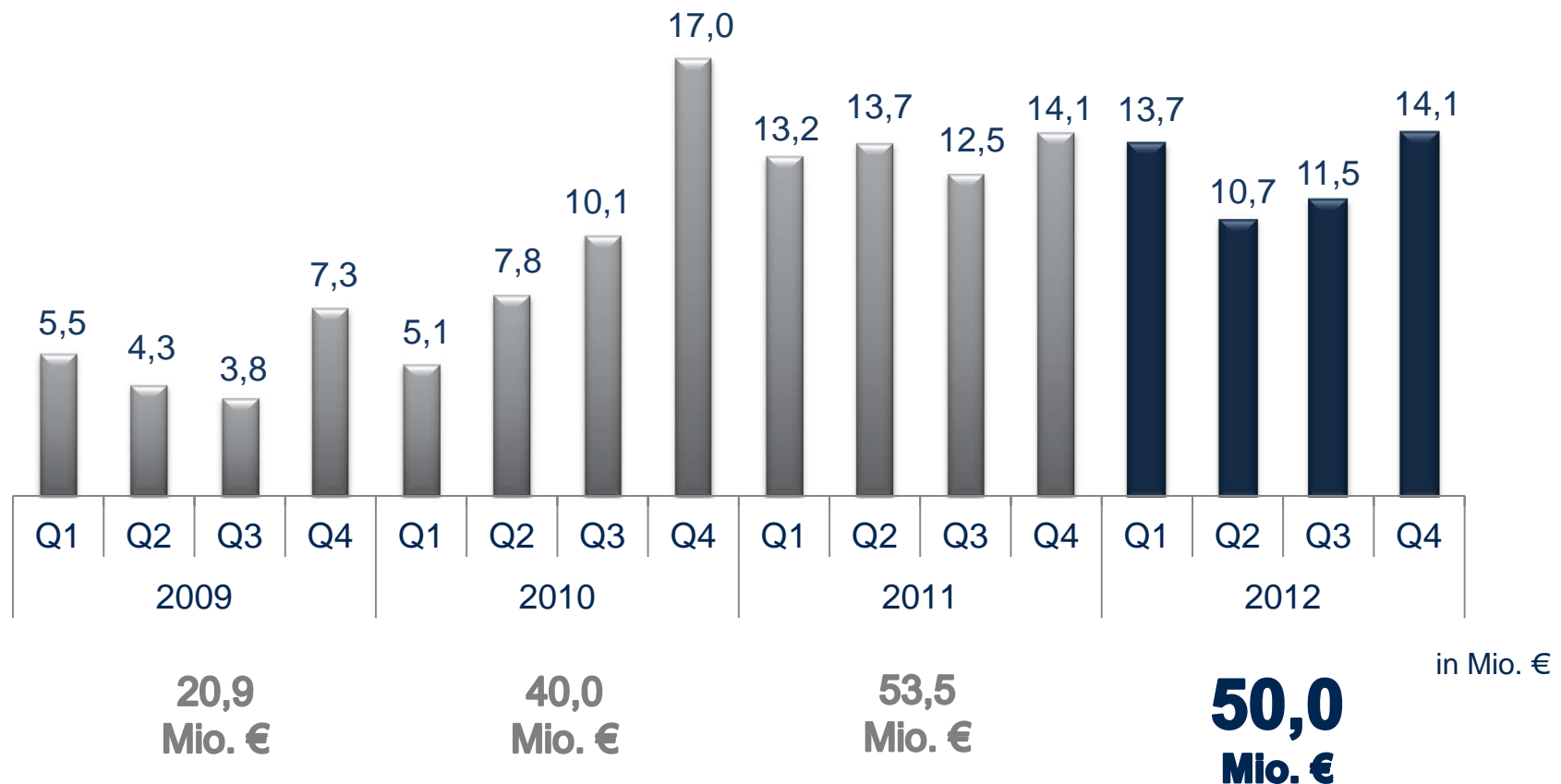
Viscom im Überblick

**Geschäftszahlen 2012**

Technik, Organisation und Ausblick



## Umsatz in Quartalen 2009 - 2012



Umsatz mit 50 Mio. € leicht unter Jahresprognose 2012

# Umsatz nach Geschäftsbereichen

## SP

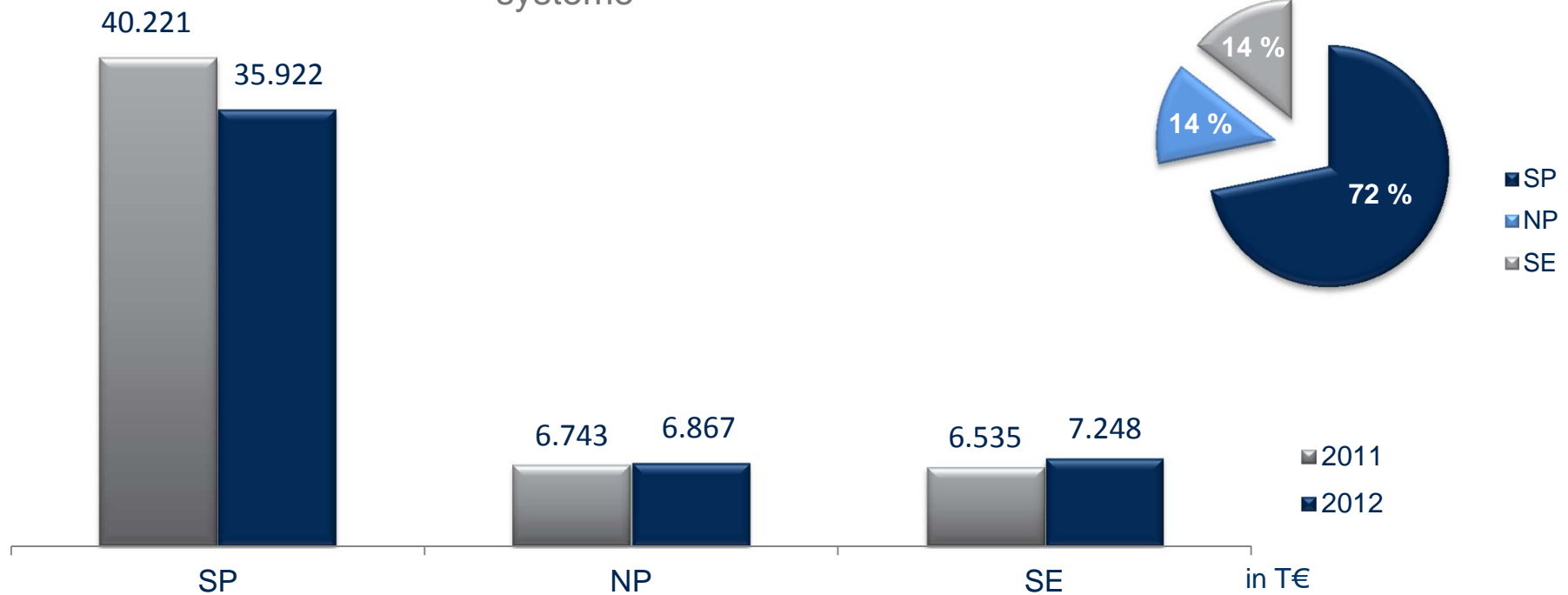
Serieninspektions-  
systeme für elektro-  
nische Baugruppen

## NP

Optische und  
Röntgentechnische  
Sonderinspektions-  
systeme

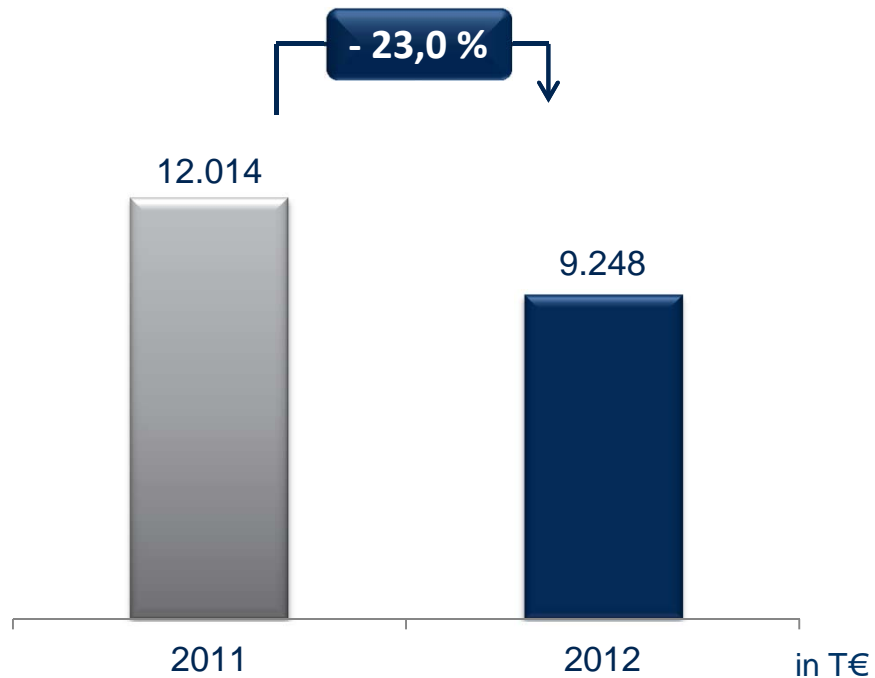
## Service

Dienstleistungen  
und After-Sales

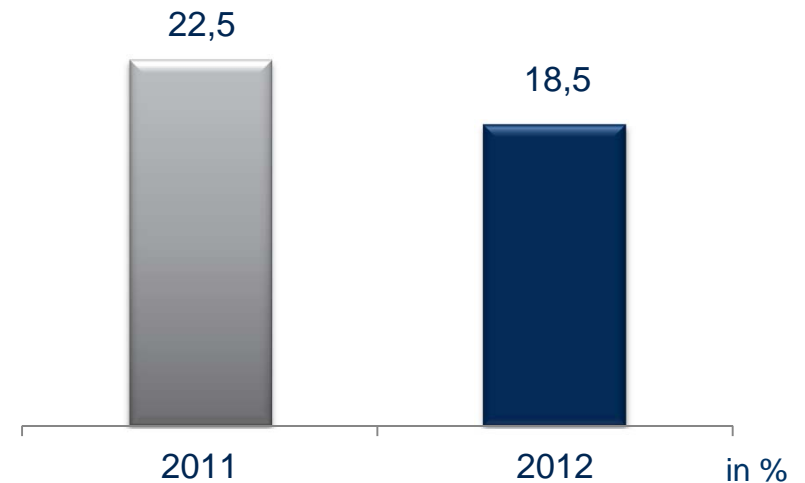


# EBIT und EBIT-Marge

## EBIT



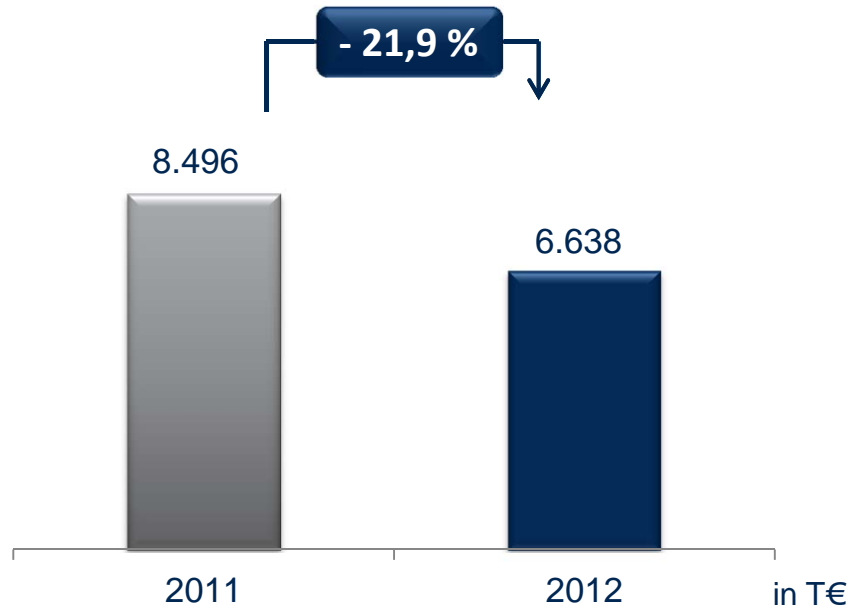
## EBIT-Marge



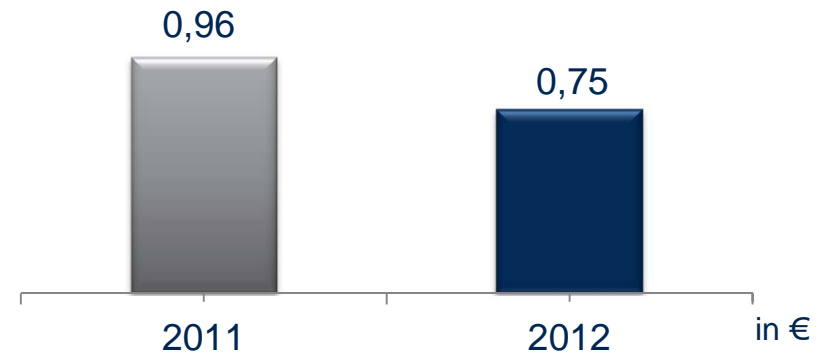
Jahresprognose von 13 – 17 % für 2012 deutlich übertroffen

# Periodenergebnis und Ergebnis je Aktie

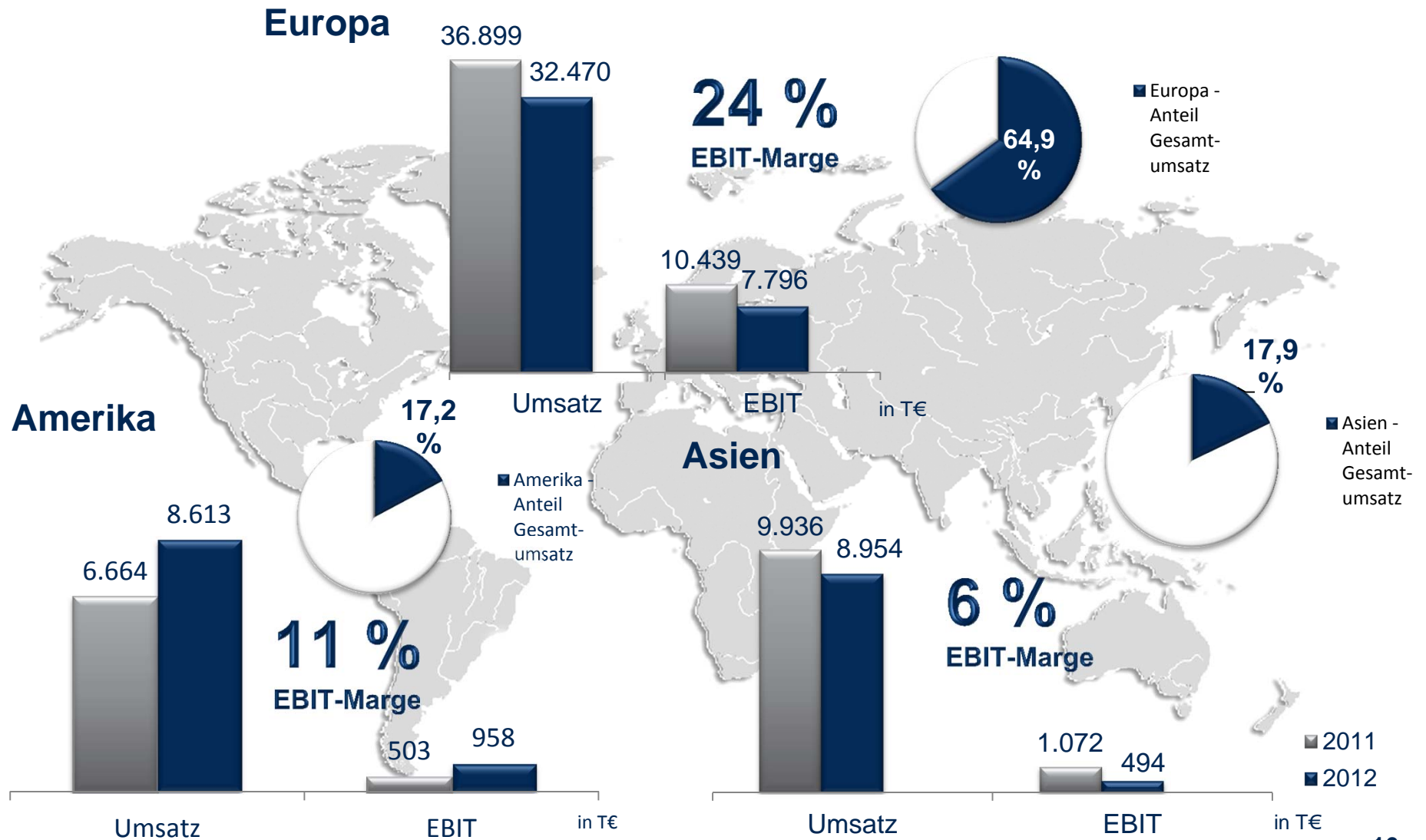
**Periodenergebnis**



**Ergebnis je Aktie**



# Segmentinformationen



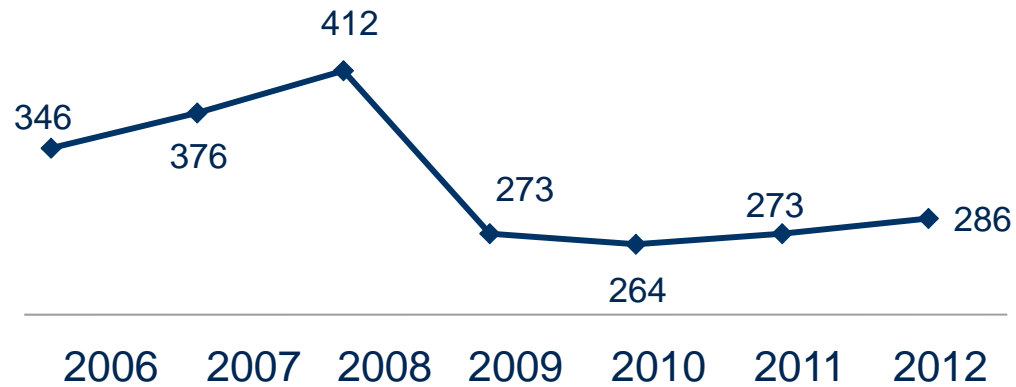


# Änderungen der Kostenstruktur

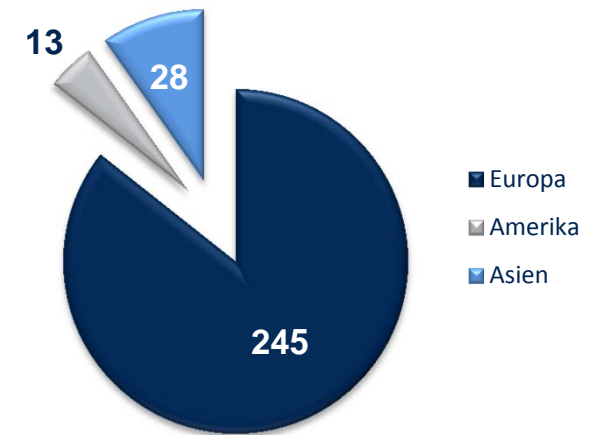
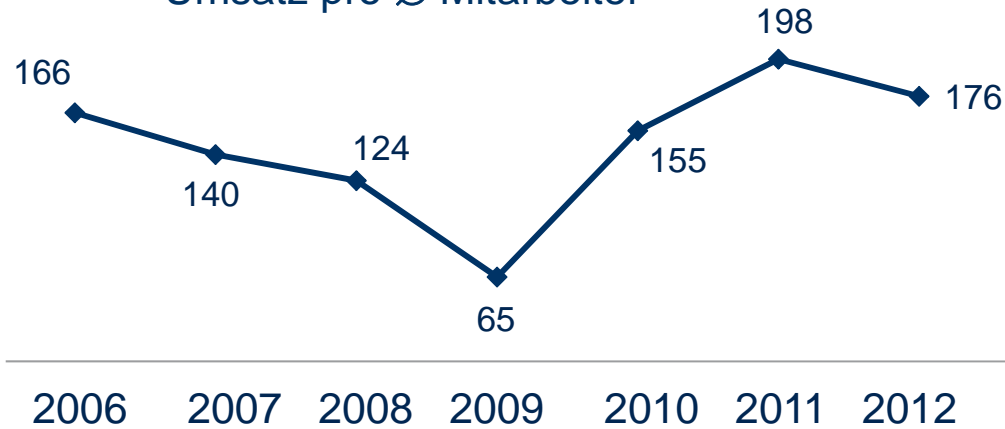
	2011 in T€	2012 in T€	Veränderung in %
Personalaufwand	16.543	17.907	+ 8,2
Sonstige betriebliche Aufwendungen	11.679	10.775	- 7,7
Materialaufwand	18.934	15.817	- 16,5

# Mitarbeiter

Mitarbeiteranzahl (31.12.)



Umsatz pro Ø Mitarbeiter



in T€

## Konzern-Bilanz

		31.12.2011	31.12.2012
Gesamtvermögen	T€	72.480	72.505
Zahlungsmittel und Zahlungsmitteläquivalente	T€	28.810	30.014
Eigenkapital	T€	62.341	62.276
Eigenkapitalquote	%	86,0	85,9
Finanzanlagen	T€	7.177	4.680

## Konzern-Kapitalflussrechnung

		<b>01.01. - 31.12.2011</b>	<b>01.01. - 31.12.2012</b>
Finanzmittelbestand am 1. Januar	T€	25.905	28.810
Cashflow aus betrieblicher Tätigkeit	T€	11.535	9.520
Cashflow aus Investitionstätigkeit	T€	-8.814	-1.594
Cashflow aus Finanzierungstätigkeit	T€	86	-6.665
Wechselkursbedingte Veränderungen des Finanzmittelbestandes	T€	98	-57
<b>Zahlungsmittel und Zahlungsmitteläquivalente am 31. Dezember</b>	<b>T€</b>	<b>28.810</b>	<b>30.014</b>

# Viscom-Aktie

2012	
Listing	Regulierter Markt (General Standard)
ISIN	DE 000 7846867
Anzahl der Aktien	9.020.000 Stück
Anzahl stimm-berechtigter Aktien	8.885.060 Stück
Marktkapitalisierung zum Jahresende	68,55 Mio. €
Höchstkurs (Xetra)	8,69 €
Tiefstkurs (Xetra)	6,20 €
Börsenkurs (Xetra) zum Jahresende	7,60 €



## Aktionärsstruktur

Altgesellschafter	59,79 %
Streubesitz	24,46 %
Beteiligungsgesellschaft	*14,25 %
Viscom AG	1,50 %

\*informelle Angabe

# Dividende der Geschäftsjahre 2011/2012

## FY 2011

Jahresschlusskurs	6,20 €
Ergebnis je Aktie	0,96 €
Dividende je Aktie	0,75 €
Ausschüttungsquote	78 %
Dividendenrendite	12,1 %

## Vorschlag für 2012

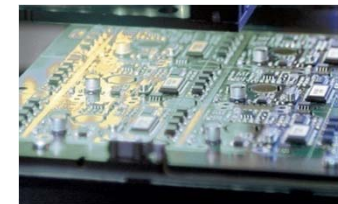
Jahresschlusskurs	7,60 €
Ergebnis je Aktie	0,75 €
Dividende je Aktie	0,60 €
Ausschüttungsquote	80 %
Dividendenrendite	7,9 %

# Inhalt

Viscom im Überblick

Geschäftszahlen 2012

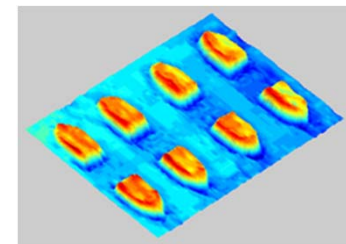
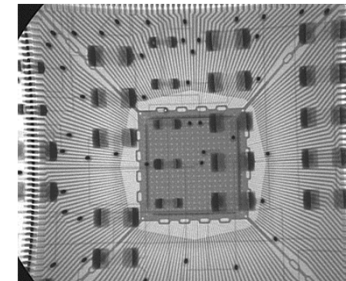
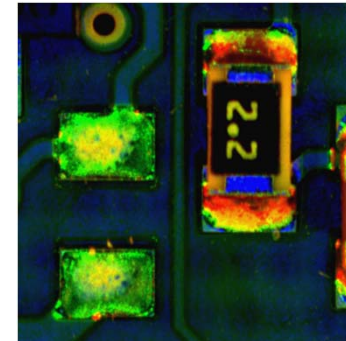
**Technik, Organisation und Ausblick**



## Forschung und Entwicklung: Strategie

### Forschung und Entwicklung 2012

- Viscom muss sich im Markt durch technologische Spitzenleistung gegen Wettbewerb durchsetzen
- Kernkomponenten der Inspektionssysteme:ameratechnik, Analysesoftware, Röntgentechnik
- Eigene Kameratechnik mit 25MP/50fps und 5MP/75fps
- Softwarepaket „vVision“ sichert Marktanteile





## Forschung und Entwicklung

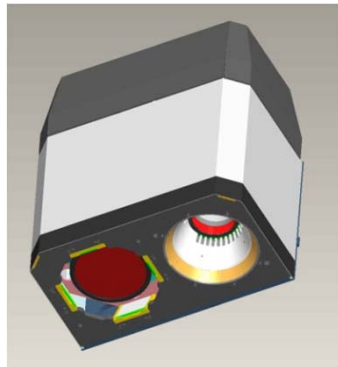
### Entwicklungsprojekt XM-Sensormodul

- Installation erster Systeme im Januar 2013
- Hochleistungssensormodul mit bis zu neun Kameras
- Schaltbare, farbige Beleuchtung aus beliebigen Raumrichtungen
- Durchsatzsteigerung gegenüber klassischer 8M-Technologie: um bis zu 200 % !



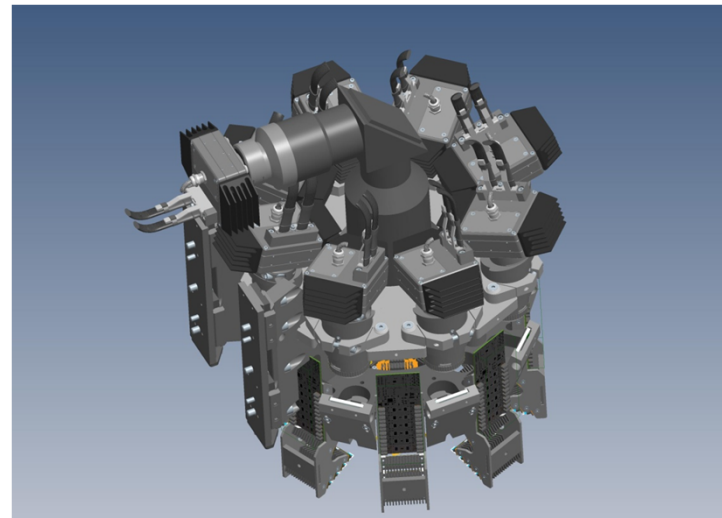
## Forschung und Entwicklung

### Gegenüberstellung 8M-Sensormodul vs. XM-Sensormodul



8M: 0.2 GP/s

8M: 10fps @ 5 MP



XM: 1.8 GP/s

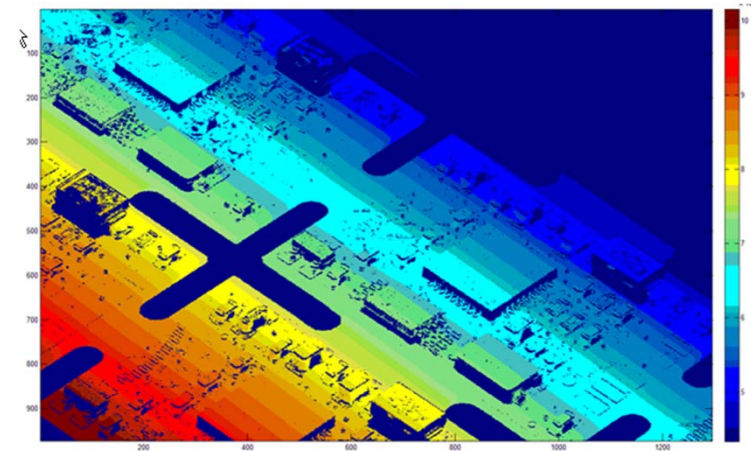
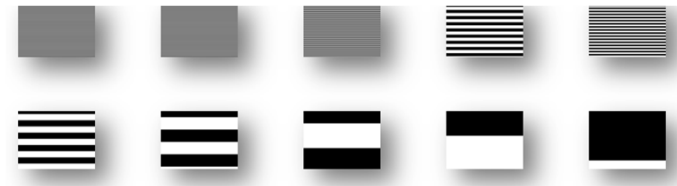
XM: 70fps @ 5 MP

- XM: Hochgeschwindigkeits-Datentransfer über Glasfaserstrecke
- XM: Zusätzliche Analysesoptionen durch weitere Bildaufnahmen

# Forschung und Entwicklung

## Entwicklungsprojekt 3D-Option für das XM-Modul

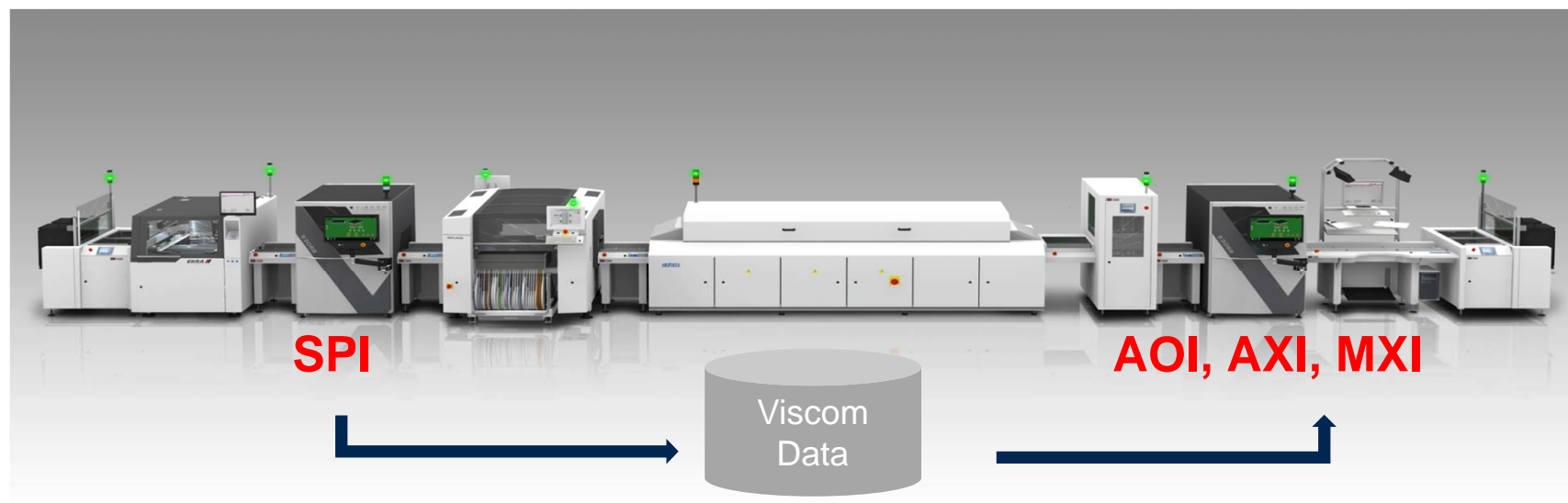
- Gewinnung von 3D-Höheninformation von Bauteilen und Lötstellen
- Vollintegrierte Zusatzoption zum XM-Sensormodul
- Aufnahme einer Reihe von Bildern der Szene mit streifenförmiger und phasenverschobener Beleuchtung
- Die Kombination der Aufnahmen und Nutzung des Wissens über das Kalibrationsmodell der Kamera führt zu einer 3D-Rekonstruktion der Szene
- Höhenauflösung von bis zu 10  $\mu\text{m}$  geplant
- Vorstellung einer Entwicklungsversion auf Apex/San Diego im Februar 2013



## Forschung und Entwicklung

### Entwicklungsprojekt Uplink-Funktion

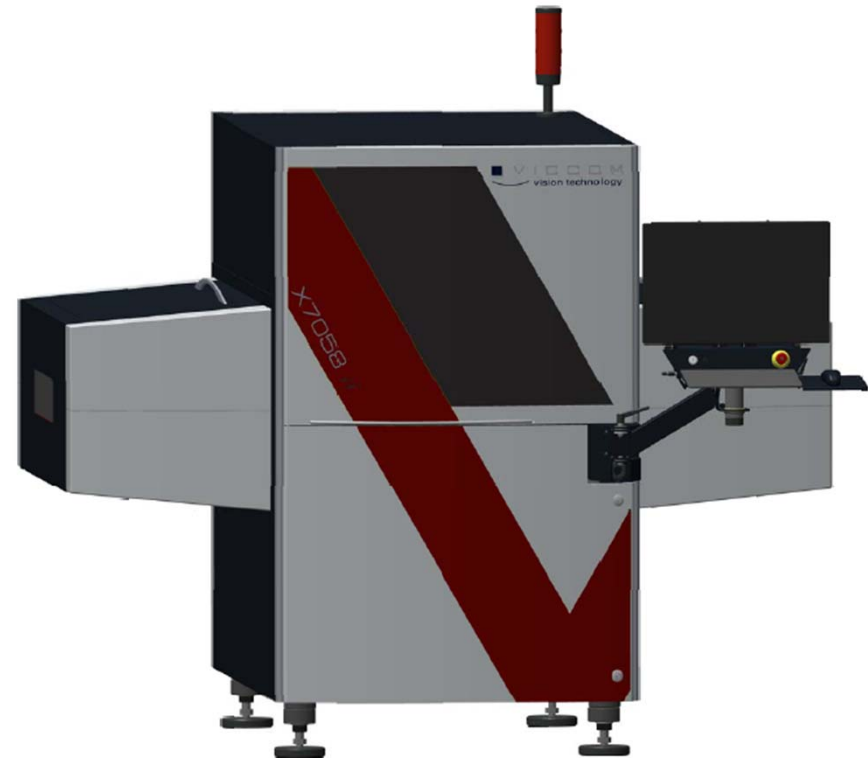
- SPI nimmt direkten Einfluss auf den Inspektionsprozess am AOI/AXI auf Basis der erkannten Pastenfehler am SPI
- Darstellung der SPI-Bilder am AOI-Reparaturplatz
- Report: Strukturierter Vergleich der Lötstellenfehler und der korrespondierenden Pastendruckbilder einschließlich der Volumenwerte



## Forschung und Entwicklung

### Entwicklungsprojekt HighSpeed-3D-Röntgen X7058

- kompaktes Hochgeschwindigkeits-Röntgeninspektionssystem
- Sensorik oder Prüfobjekt wird kontinuierlich durch das Inspektionssystem bewegt
- Objektwechselzeiten minimal
- Aufbau als 2D- oder 3D-Inspektionssystem
- Markteinführung 2014



## Ergänzung Produktportfolio

### Produktgruppe manuelles Röntgen: X8011 PCB

- Manuelles bzw. halbautomatisches Röntgeninspektionssystem
- Gleiche Software zur Lötstellenanalyse wie AXI-Systeme
- Ideale Ergänzung des Produktportfolios zur Off-Line-Inspektion
- Wartungsfreie geschlossene Röhre oder wartungsarme Ganzmetallröhre
- Optional: Computertomografie



## Ergänzung Produktportfolio

### Optische Inspektion mit manueller Beladung: S2088 F

- Manuelles beschicktes AOI-System
- Konzipiert für den asiatischen Markt
- Gleiche Prüftiefe wie „große“ AOI-Systeme
- Einfache „Ein-Schalter“ Bedienung
- Maschinenbediener wartet auf Prüfergebnis „seiner“ Baugruppe



## Viscom Investitionsstrategie

- Viscom ist offen für strategische Investments
- Kriterienkatalog für strategische Investments
  - Technologische Alleinstellungsmerkmale müssen vorhanden sein
  - Investment als sinnvolle Ergänzung des Viscom-Produktportfolios
  - Hohe Ertragsstärke zur Vermeidung einer Gewinnverwässerung
  - Engagierte Mitarbeiter und Leistungsträger identifizierbar

Für das Jahr 2013 rechnet Viscom mit weiteren möglichen Investitionsoptionen.  
Diese werden eingehend analysiert und geprüft.



## Ausblick 2013

### Wachstum

Weitere Investitionen in F&E  
Ausbau Marktposition in Asien

### Profitabilität

Eigenkapitalquote halten  
Vorausschauendes Risikomanagement

### Shareholder Value

Fortsetzung der Dividendenpolitik  
Ausschüttungsquote > 50 %

### Jahresprognose 2013

Umsatzziel: Steigerung um bis zu 10 % zum Vorjahr  
EBIT-Marge: 13 bis 17 %

Vielen Dank für Ihre Aufmerksamkeit!



Zentrale:  
Viscom AG  
Carl-Buderus-Str. 9 - 15 · 30455 Hannover  
Tel.: +49 511 94996-0 · Fax: +49 511 94996-900  
info@viscom.de · www.viscom.de

Kontakt Investor Relations:  
Viscom AG  
Carl-Buderus-Str. 9 – 15 · 30455 Hannover  
Tel.: +49 511 94996-850 · Fax: +49 511 94996-555  
investor.relations@viscom.de · www.viscom.de

 Unsere internationalen Niederlassungen und  
Repräsentanten in Europa, USA und Asien  
finden Sie unter:

[www.viscom.com](http://www.viscom.com)