

DVFA-Analysten- und Investorenkonferenz

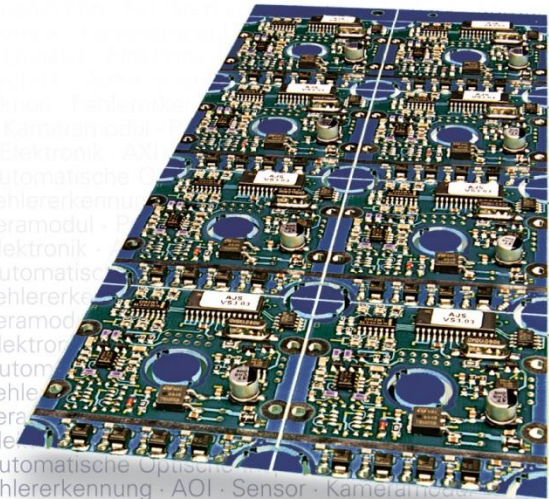
Jahresabschluss 2011

Frankfurt am Main, 28. März 2012

Volker Pape

Dirk Schwingel

Dr. Martin Heuser



Disclaimer

Diese Präsentation ist nicht auf die Investitionsziele oder finanzielle Lage einer bestimmten Einzelperson oder juristischen Person ausgerichtet. Investoren sollten zu der Frage einer Investition in Aktien der Viscom AG unabhängigen fachlichen Rat einholen und selbst eine gründliche Analyse der betreffenden Situation vornehmen.

Obwohl sich Viscom bemüht hat, mit dieser Präsentation zuverlässige, vollständige und aktuelle Informationen zu liefern, kann das Unternehmen für die Richtigkeit, Vollständigkeit und Aktualität der Angaben keine Haftung übernehmen.

Bestimmte Aussagen in dieser Präsentation, die auf gegenwärtig zur Verfügung stehenden Informationen beruhen, sind in die Zukunft gerichtet oder enthalten bestimmte Erwartungen für die Zukunft. Solche Aussagen sind naturgemäß mit Risiken und Unsicherheiten behaftet. Umstände wie die allgemeine wirtschaftliche Entwicklung, zukünftige Marktbedingungen, Veränderungen der Kapitalmärkte und sonstige Umstände können dazu führen, dass die tatsächlichen Ereignisse oder Ergebnisse erheblich von den Vorhersagen abweichen.

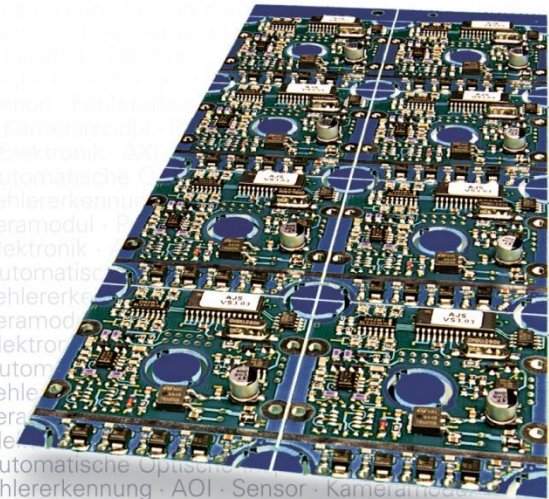
Die Angaben in dieser Präsentation dienen allgemeinen Informationszwecken und sind weder ein Angebot noch Teil eines Angebotes oder einer sonstigen Aufforderung, von Viscom begebene Wertpapiere zu erwerben, zu zeichnen oder zu veräußern.

Inhalt

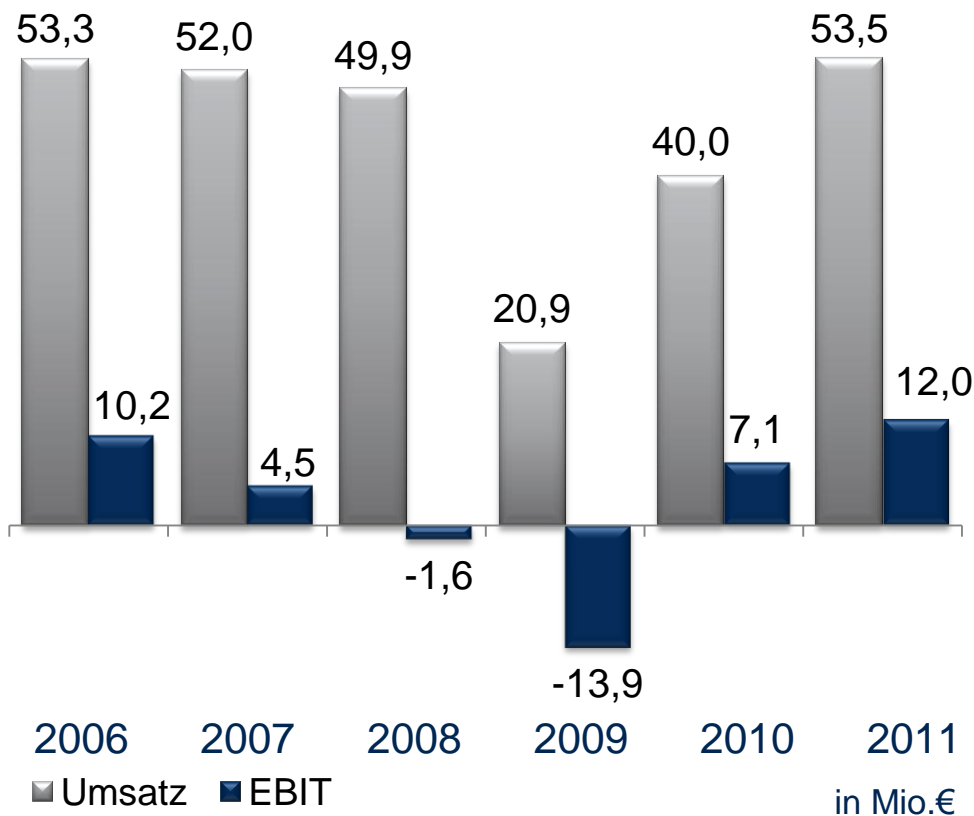
Viscom im Überblick

Geschäftszahlen 2011

Technik, Organisation und Ausblick



Historische Umsatz- und Ergebnislegung 2011



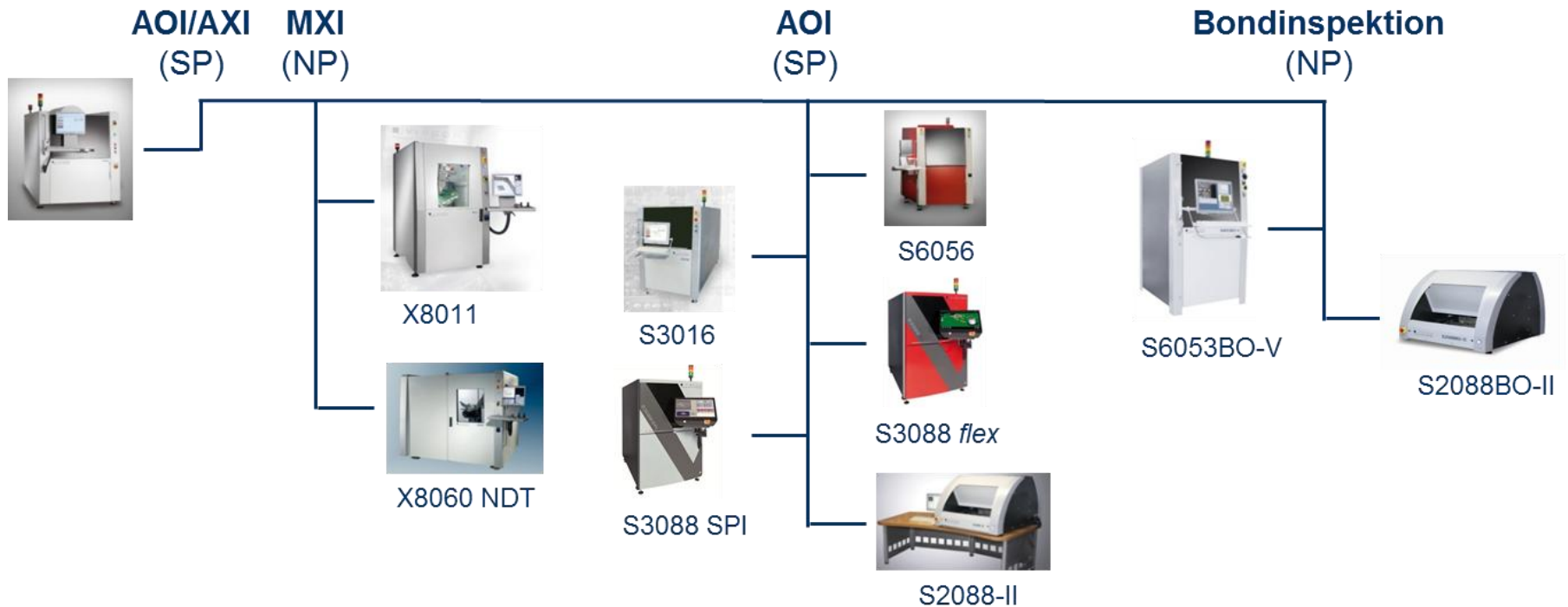
+34 %

Umsatzsteigerung von 40.024 T€ auf **53.499 T€**.

+69 %

EBIT-Steigerung von 7.132 T€ auf **12.014 T€**.

Allgemeines Produktportfolio



Produktportfolio SMT-Inspektion

SMT-Prozess



Standorte weltweit



Viscom weltweit: eigene Niederlassungen, Applikationszentren und Servicestützpunkte sowie dichtes Repräsentantennetzwerk

Präsenzsteigerung in den wichtigsten Regionen

Vertriebsstrategien: Amerika und Asien

- Ausbau der Automotive-Marktdurchdringung
- Aufbau der Präsenz in zukunftsorientierten Segmenten
 - EMS
 - Consumer, Computer, Communication
- Angebotsstruktur weiter optimiert
 - Horizontale Komplettierung – ‚One Stop Shop‘-Ansatz
 - Vertikal weiter ausgebaut – alle Preis- und Leistungskategorien



Key Account Target Programm

z.B. Große EMS – Gespräche und Annäherungen

- Gespräche mit großem asiatischen EMS – Einsatz von Applikationsspezialisten
- Hersteller weltweit renommierter Markenprodukte
- Branchenführend
- Headquarter in Shenzhen, China
- 1,2 Millionen Mitarbeiter
- Umsatz von rd. 60 Mrd. USD
- Mehrere Systemevaluierungen



Beispiel Key Account Target Automotive

Viscom auf Approved Vendor List

- Gewinnung eines weltweit führenden Automobilzulieferers
 - Headquarter in Troy, Michigan
 - Unternehmensgröße: 180.000 Mitarbeiter in über 40 Ländern
 - Akzeptanz über optimales Preis-Leistungsverhältnis
 - Großes Investitionsprogramm für Fertigungstechnologie

Beispiel Key Account Target EMS

Viscom auf Approved Vendor List

- Gewinnung eines renommierten EMS-Kunden (Fertigungsdienstleister)
 - Headquarter in Milpitas, Kalifornien
 - Unternehmensgröße: 200.000 Mitarbeiter weltweit
 - Kontinuierliche Investitionen für neue Produkte
 - Einstieg über High-End-Inspektion bei Automobilprodukten
 - Breite Akzeptanz über optimales Preis-/Leistungsverhältnis

Beispiel Key Account Target Communication

Viscom auf Approved Vendor List

- Weitere Durchdringung bei führendem chinesischem Hersteller von Telecom-Equipment
 - Headquarter in Südchina
 - Unternehmensgröße: >100.000 Mitarbeiter weltweit
 - Einstieg über High-End-Inspektion kommerziellen Telecom-Produkten
 - Breite Akzeptanz über optimales Preis-/Leistungsverhältnis

Technologie-Forum und Anwendertreffen

- Jährliches Anwendertreffen des Kundenstamms
- Jährlich steigende Teilnehmerzahlen
- Über 200 Teilnehmer nur im deutschsprachigen Raum
- Erstmals englisch-sprachige Besucher
- Synchrone Übersetzung



Technologie-Forum und Anwendertreffen

Themenschwerpunkte

- SPI-AOI-Uplink in der Praxis
- Eigenschaften und Prüfmethode von Lotpastensystemen
- 3D-MID Technologie

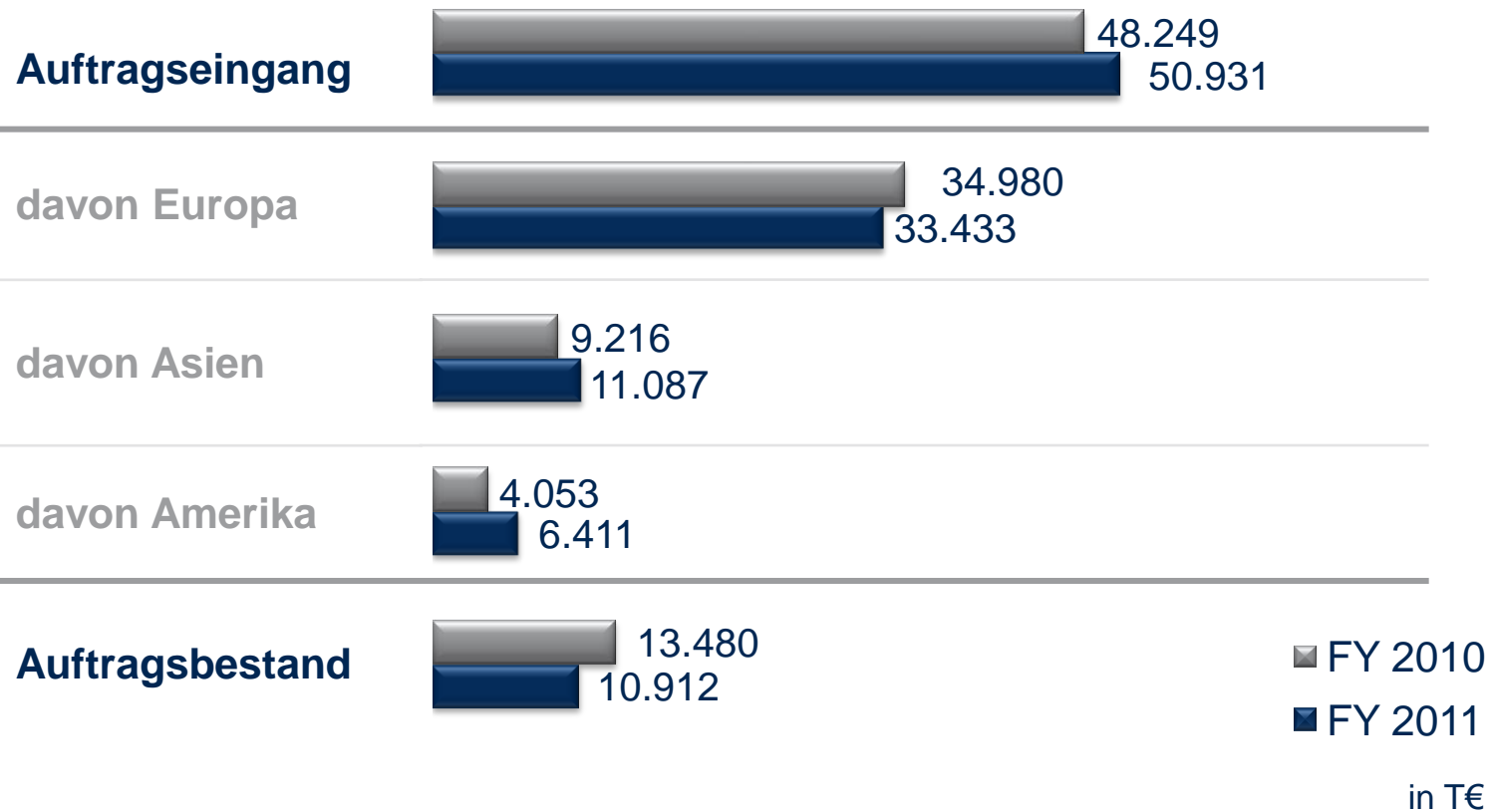


Workshops

- Erweiterte Prüfstrategien
- Integrierte Freiflächenprüfung
- Einfache Inspektionen
Multistitch-Bondungen



Auftragseingang und –bestand nach Regionen

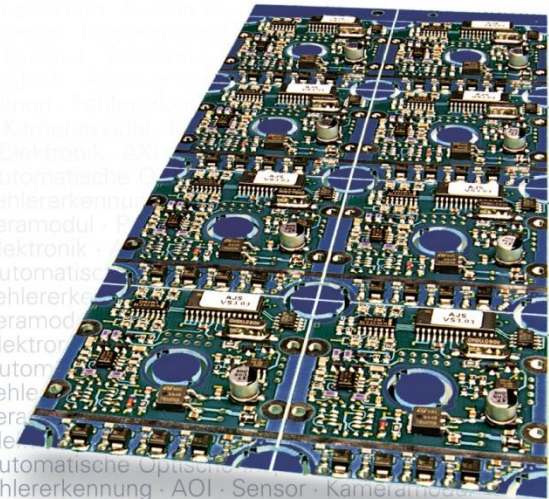


Inhalt

Viscom im Überblick

Geschäftszahlen 2011

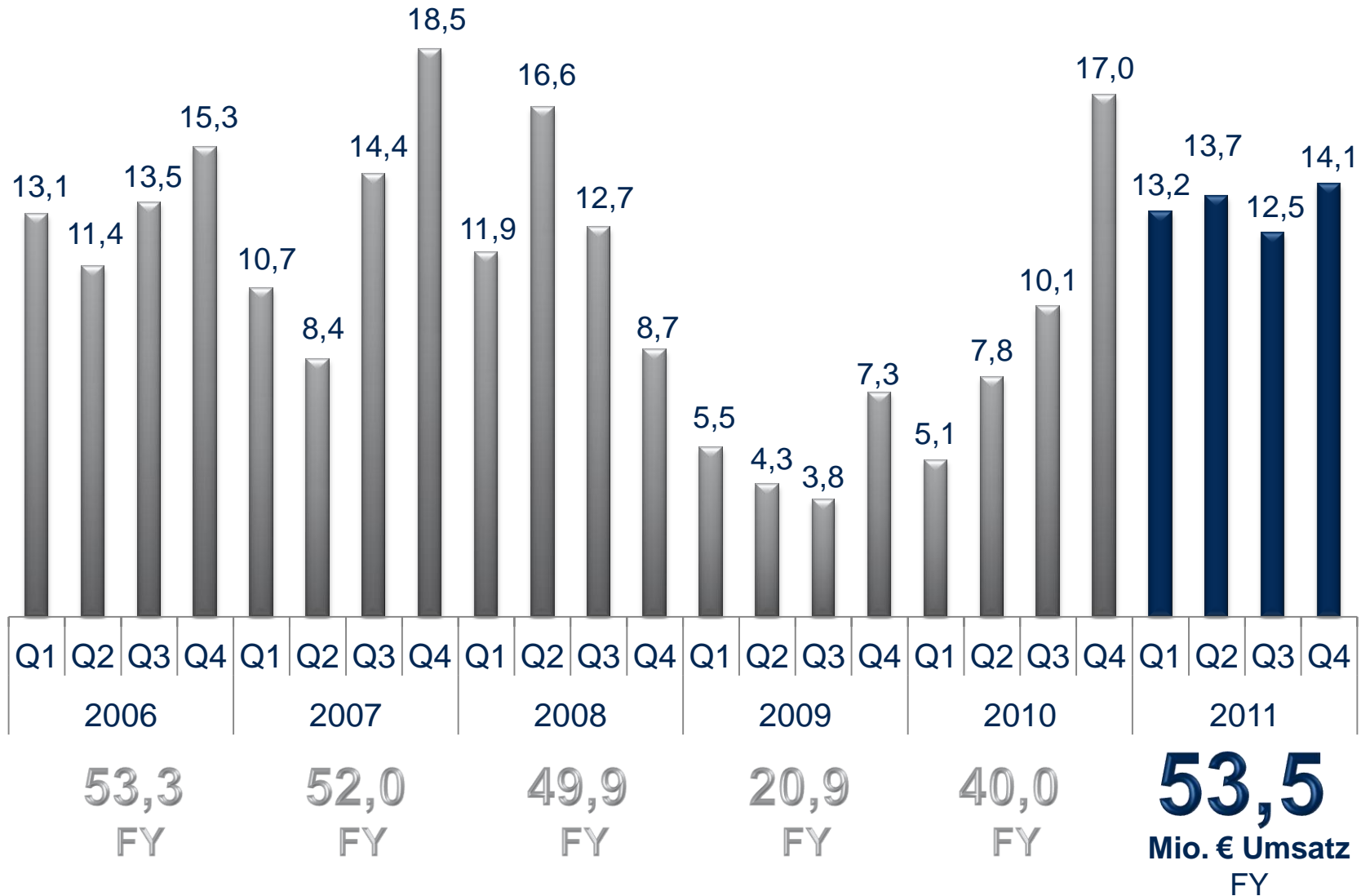
Technik, Organisation und Ausblick



Konzern-Umsatz



Konzern-Umsatz Quartale



Umsatz nach Geschäftsbereichen

SP

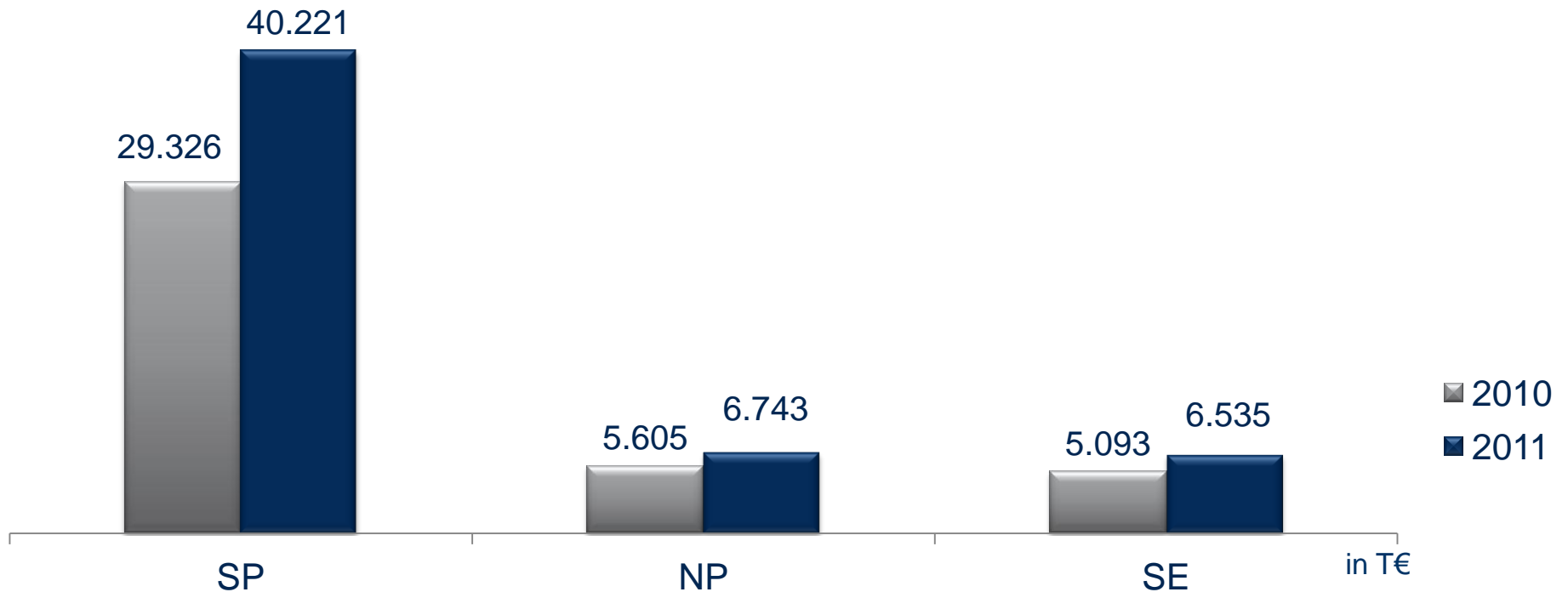
Serienprüfsysteme für elektronische Baugruppen

NP

Optische und Röntgentechnische Sonderprüfsysteme

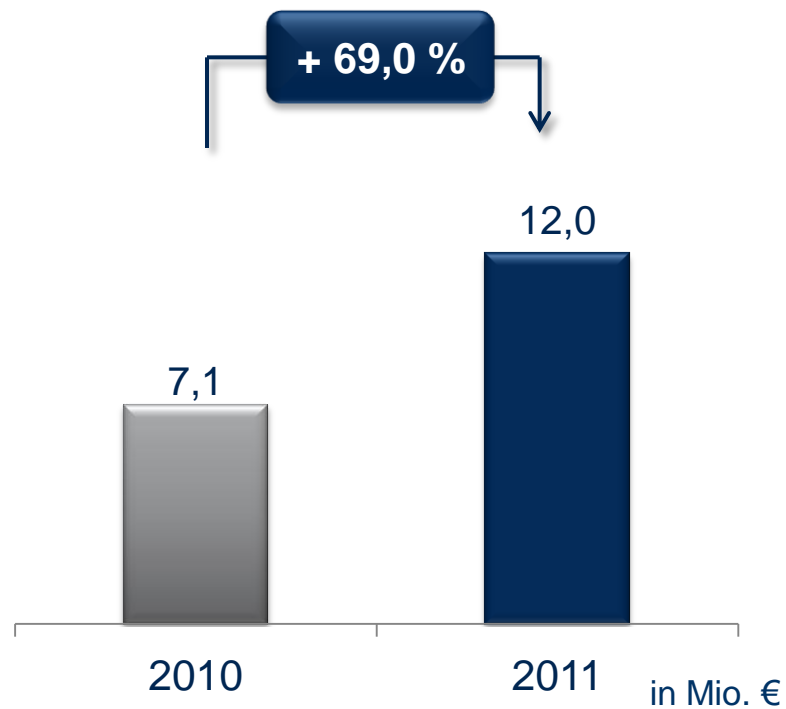
Service

Dienstleistungen und After-Sales

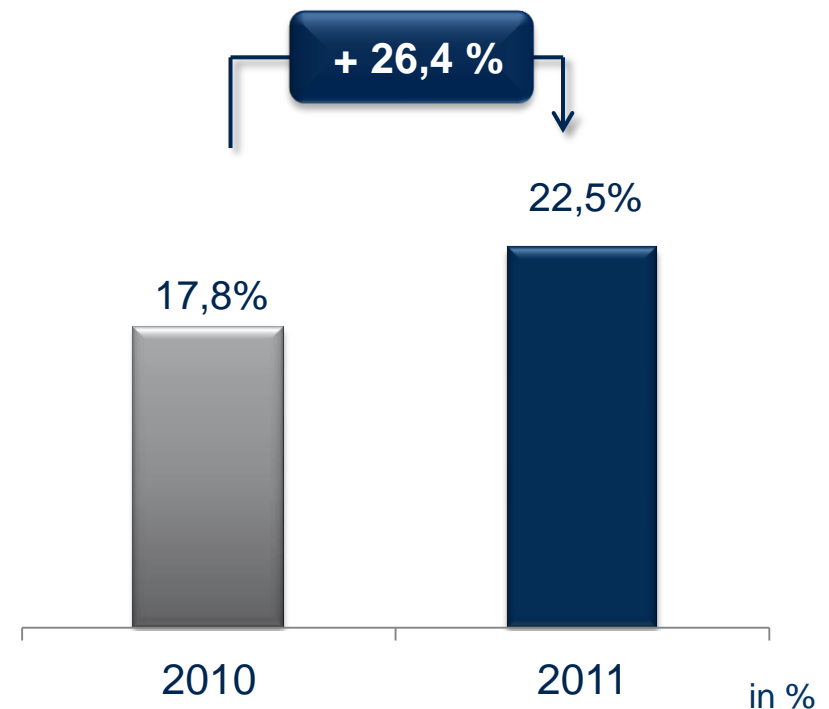


Konzern-EBIT und EBIT-Marge

Konzern-EBIT FY



EBIT-Marge FY

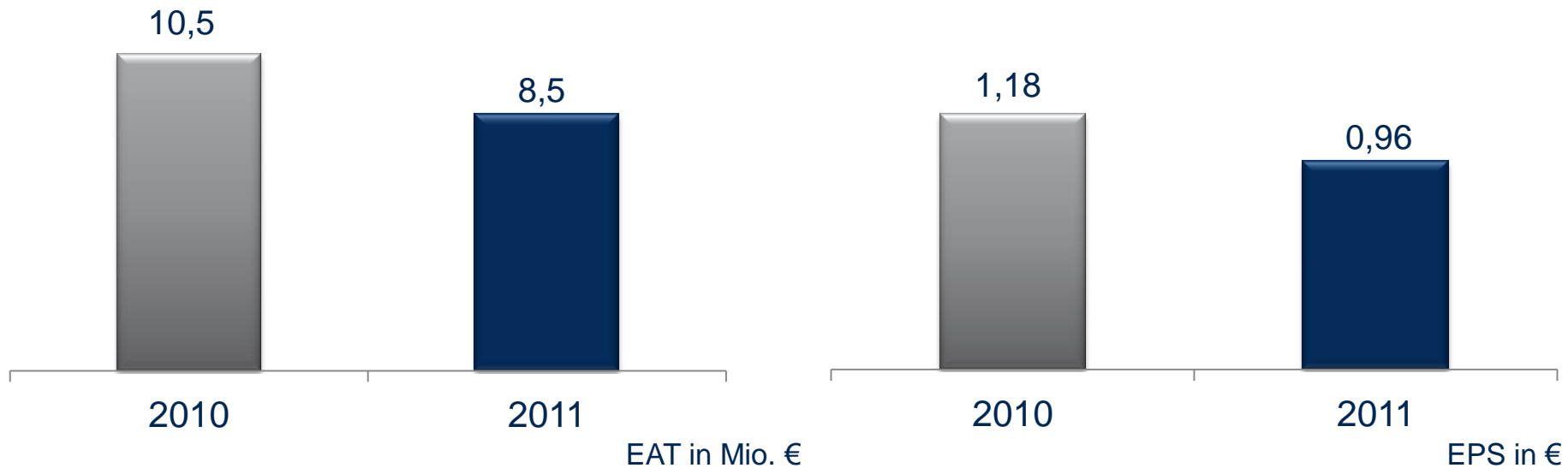


Sondereffekt: Aktivierte Eigenleistungen in Höhe von 1,5 Mio. €

Periodenergebnis und Ergebnis je Aktie

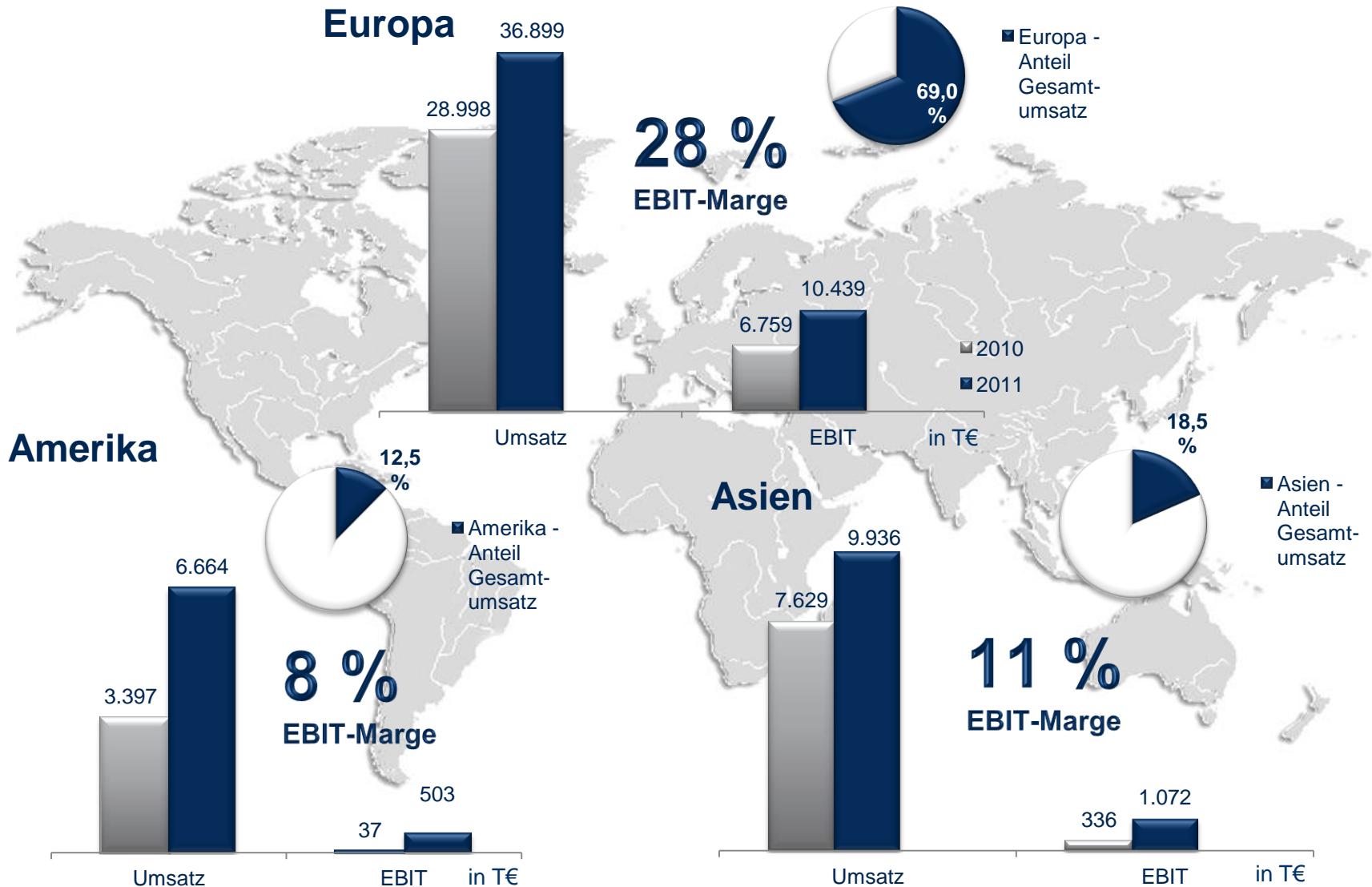
Periodenergebnis FY

Ergebnis je Aktie FY






Periodenergebnis: 2011 Anstieg des Ertragsteueraufwandes i. H. v. 4.128 T€
(Vj.: -3.048 T€)

Segmentinformationen

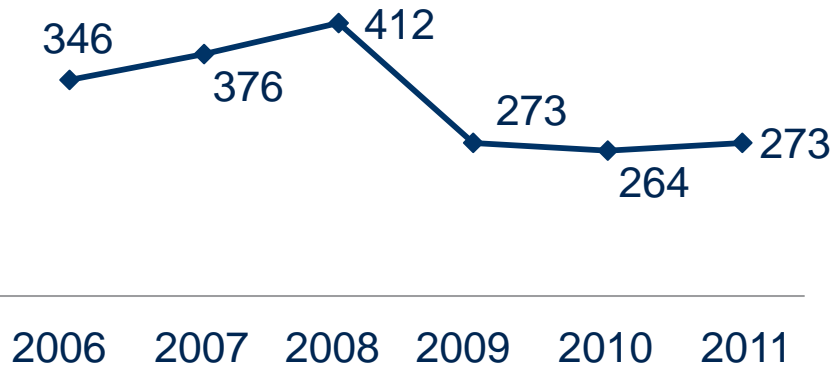


Änderungen der Kostenstruktur

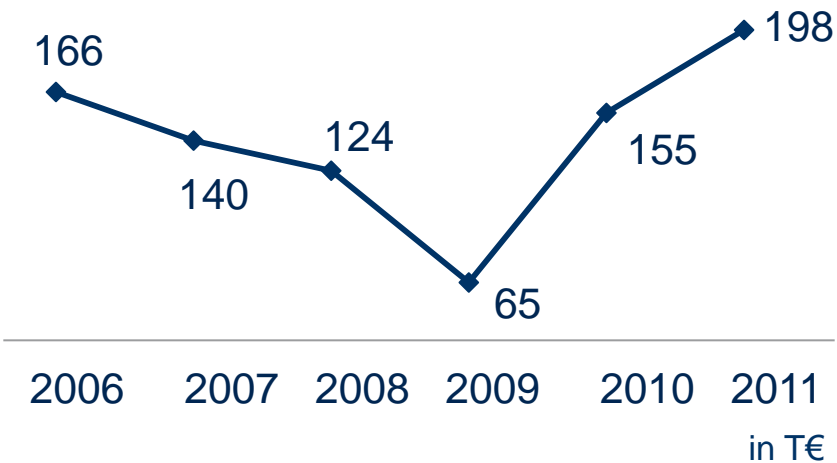
| | FY 2010 % zum Umsatz | FY 2011 % zum Umsatz | Veränderung in %-Punkten | |
|---------------------------------------|----------------------------|----------------------------|--------------------------|---|
| Personalaufwand | 37,7 | 30,9 | - 6,8 |  |
| Sonstige betriebliche Aufwendungen | 22,7 | 21,8 | - 0,9 |  |
| Materialaufwand | 25,7 | 35,4 | |  9,7 |

Mitarbeiter

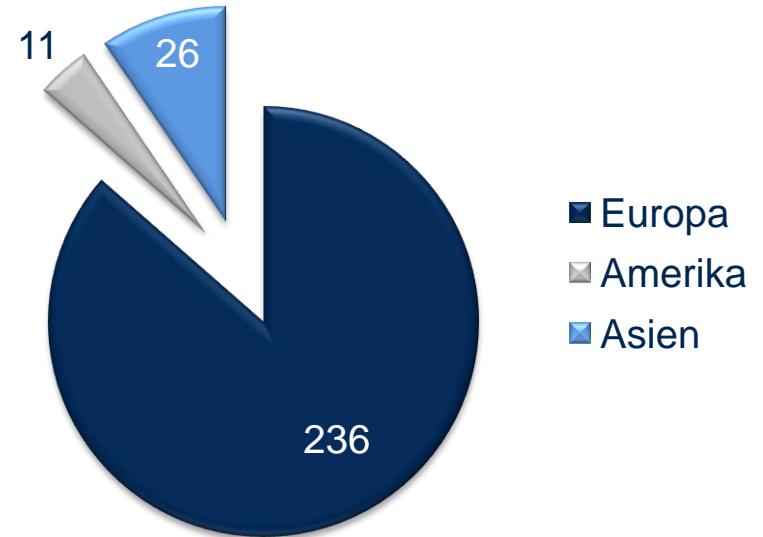
Mitarbeiteranzahl (31.12.)



Umsatz pro Ø Mitarbeiter



Mitarbeiter weltweit



Konzern-Bilanz

| Aktiva | 31.12.2010 | 31.12.2011 | Passiva | 31.12.2010 | 31.12.2011 |
|-----------------------------|---------------|---------------|--|---------------|---------------|
| | T€ | T€ | | T€ | T€ |
| kurzfristige Vermögenswerte | 51.120 | 58.578 | kurzfristige Schulden | 8.232 | 9.687 |
| langfristige Vermögenswerte | 11.073 | 13.902 | langfristige Schulden | 299 | 452 |
| | | | Eigenkapital | 53.662 | 62.341 |
| Summe Vermögenswerte | 62.193 | 72.480 | Summe Eigenkapital und Schulden | 62.193 | 72.480 |

Konzern-Kapitalflussrechnung

| Kapitalflussrechnung | 01.01. - 31.12.2010 | 01.01. - 31.12.2011 |
|---|------------------------|------------------------|
| | T€ | T€ |
| Finanzmittelbestand am 1. Januar | 25.322 | 25.905 |
| Cashflow aus betrieblicher Tätigkeit | 4.686 | 11.535 |
| Cashflow aus Investitionstätigkeit | -4.394 | -8.814 |
| Cashflow aus Finanzierungstätigkeit | -6 | 86 |
| Wechselkursbedingte Veränderungen des Finanzmittelbestandes | 297 | 98 |
| Zahlungsmittel und Zahlungsmitteläquivalente am 31. Dezember | 25.905 | 28.810 |

Die Viscom-Aktie

| | |
|--|---|
| Listing | Regulierter Markt (General Standard) |
| Kürzel | V6C |
| ISIN | DE 000 7846867 |
| Anzahl der Aktien | 9.020.000 Stück |
| Marktkapitalisierung zum 31.12.2011 | 55,91 Mio. € |
| Höchstkurs am 25.02.2011 | 7,72 € |
| Tiefstkurs am 31.01.2011 | 5,60 € |
| Ø Handelsvolumen (Xetra/Tag) | 6.653 Stück |
| Ergebnis je Aktie | 0,96 € |

Betrachtung Xetra-Handel

Stand 31.12.2011



www.ariva.de

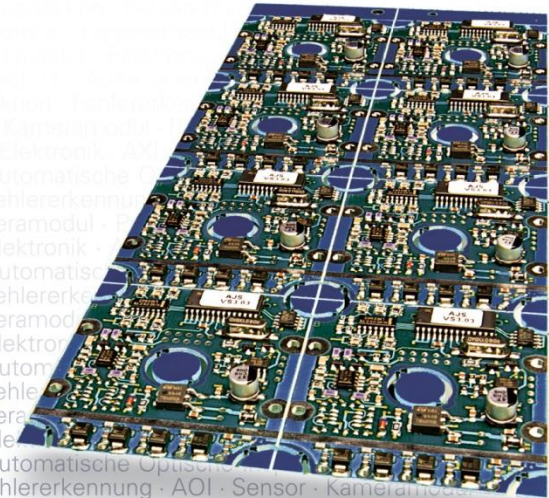
Aufsichtsrat und Vorstand werden der Hauptversammlung am 14. Juni 2012 die Auszahlung einer Dividende in Höhe von 0,50 € je Aktie vorschlagen.

Inhalt

Viscom im Überblick

Geschäftszahlen 2011

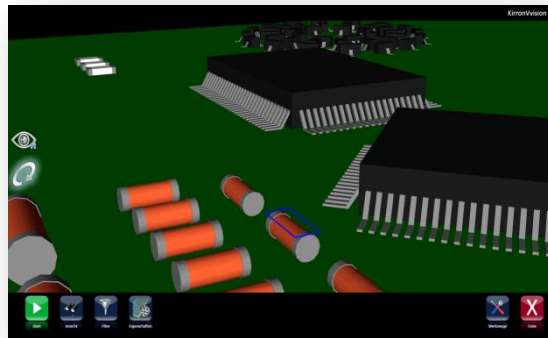
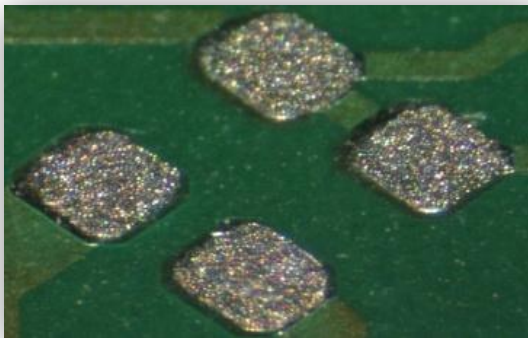
Technik , Organisation und Ausblick



Erfolg durch leistungsstarke Technologie

Ausgewählte Entwicklungsprojekte

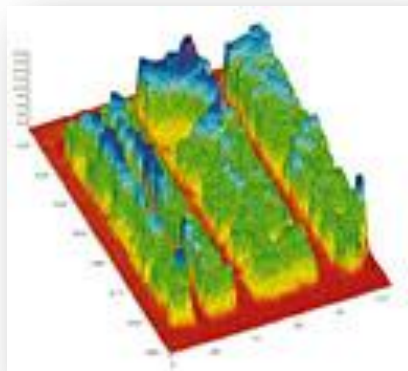
- 3D-Lotpasteninspektion
- vVision – Neue Softwareplattform für Viscom
- Bonddrahtinspektion: Entwicklung zur 3D-Fähigkeit



3D-Lotpasteninspektion

Inspektion in der Elektronikfertigung

- Neben der Bestückungsprüfung, der Wellen- und der Reflow-Inspektion ist die Pastendruckinspektion das vierte Standard-Prüfverfahren einer Elektronikfertigung
- Erfasst werden: Volumen, Höhe und Form sowie Fläche, Versatz und Verschmierung der Lotpaste
- Defekte Baugruppen werden ausgeschleust und gereinigt



Pastenfehler
QFP Pad



3D-Lotpasteninspektion

Neues Viscom Standardprüfsystem

- Scannendes System mit Hochleistungssensorkopf
- Zwei unterschiedliche Prüfmodi stehen zur Verfügung:
 - HR-Mode (High Resolution) mit einer Prüfgeschwindigkeit von bis zu 50 cm²/s
 - High-Speed-Mode mit einer Prüfgeschwindigkeit von bis zu 80 cm²/s.
- Sehr effiziente und einfache Programmierung durch Übernahme von CAD-Daten
- Viscom Process-Uplink als Alleinstellungsmerkmal

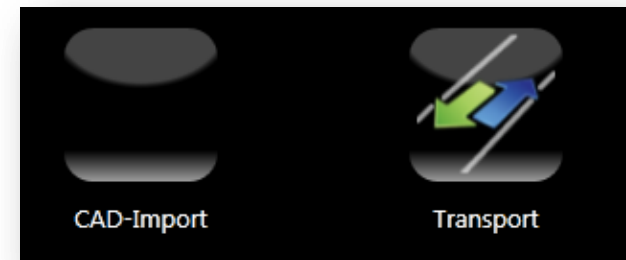
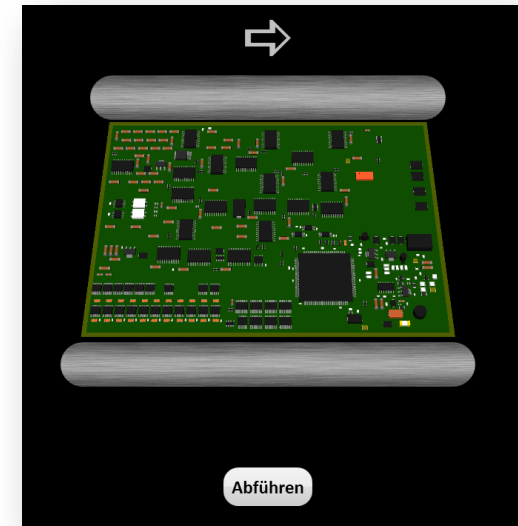


Viscom 3088SPI
Inspektionssystem

vVision – Software zur automatischen Inspektion

Welche Softwarefunktionen werden bei der automatischen Inspektion benötigt ?

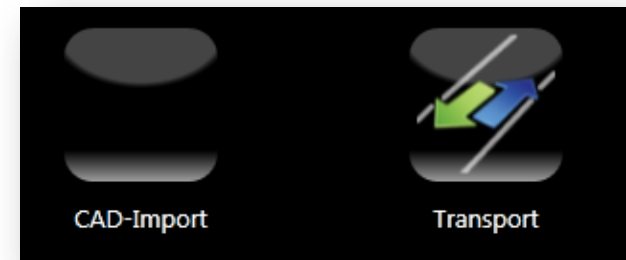
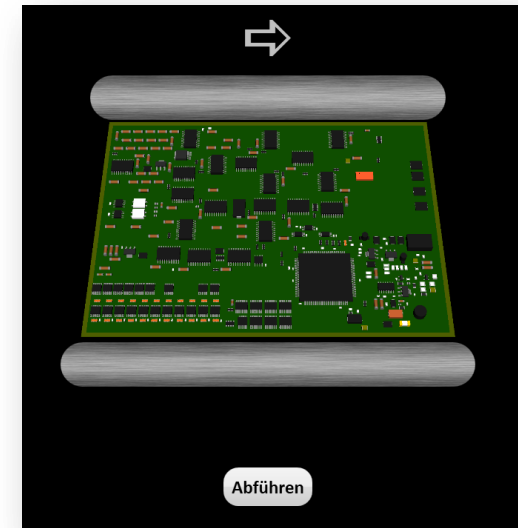
- Leistungsstarke Bildanalyseverfahren
- Mehrprozessorfähigkeit
- Intuitive Prüfprogrammoptimierung
- Komfortable Prüfprogrammerstellung
- Diverse Funktion zur Systembedienung / Einstellung /
Wartung



vVision – Software zur automatischen Inspektion

Ablösung der Standard-Softwareplattform SI

- Leistungsstarkes Rechenwerk mit Multi-Core-Fähigkeit und Algorithmenpool aus 27 Jahren Bildverarbeitung
- Übersichtliche und selbsterklärende Benutzerführung über einen Touchscreen
- Konsequent bauteilorientierter Ansatz: Eigenschaften werden „vererbt“ und in Relation zur Umgebung gesetzt
- Beliebige Vernetzung der Prüfobjekte
- Zahlreiche Apps für spezielle Maschinenbedienfunktionen



vVision – Software zur automatischen Inspektion

- Präsentation auf internationalen Messen APEX und Nepcon
- Erste Maschinen unter vVision inzwischen im Feld im Einsatz
- Große Nachfrage besonders aus Asien



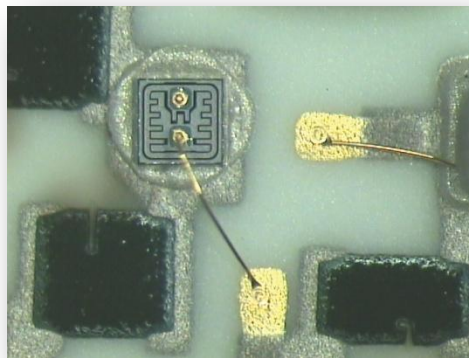
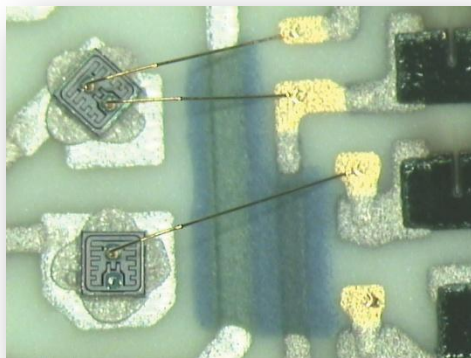
vVision-Demo:

- Grundsätzliche Bedienung
- Prüfdurchlauf
- Optimierung eines Bauteils

Bonddrahtinspektion

Anwendungsbereiche

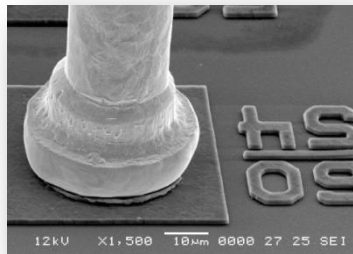
- Bonddrähte sind die Verbindungen zwischen den eigentlichen ICs (Dies) und dem Träger (Substrat)
- Bonddrähte können fehlen, einseitig lose sein oder sich berühren
- Ein Bonddraht-AOI-System kontrolliert sämtliche Bondstellen und Bonddrähte



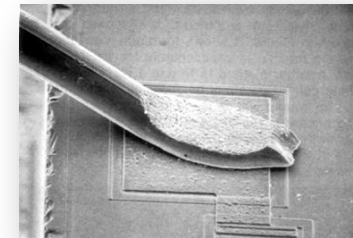
Viscom Bonddraht-Inspektionssystem

Bonddrahtinspektion

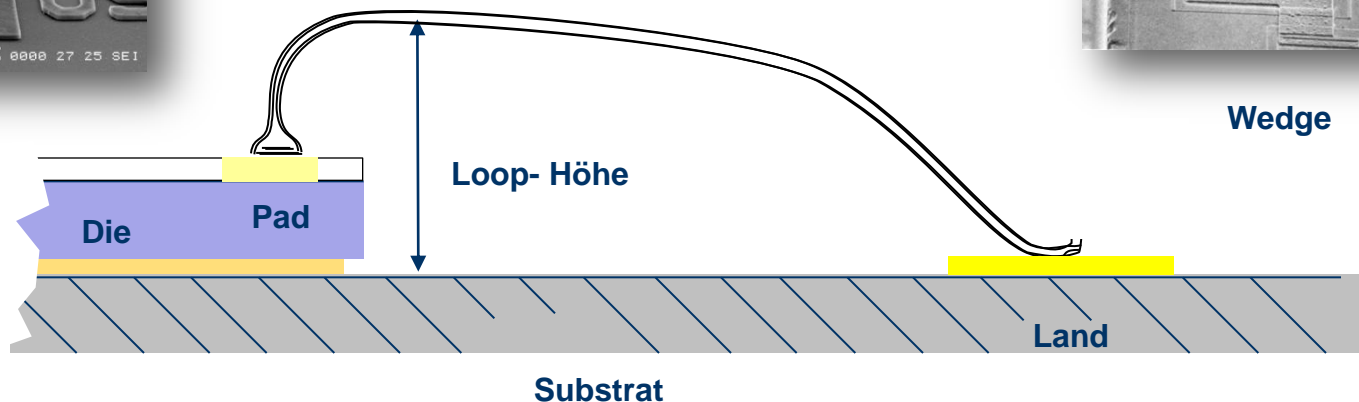
- Viscom bietet seit mehr als 10 Jahren 2D-Bonddraht-Inspektionssysteme an
- Aktuell wird das Prüfsystem erweitert um 3D-Inspektionsmöglichkeiten:
 - Messung der Loop-Höhe
 - Berührung von Drähten im Raum
 - Erkennung abgehobener Wedge-Bond-Verbindungen



Ball

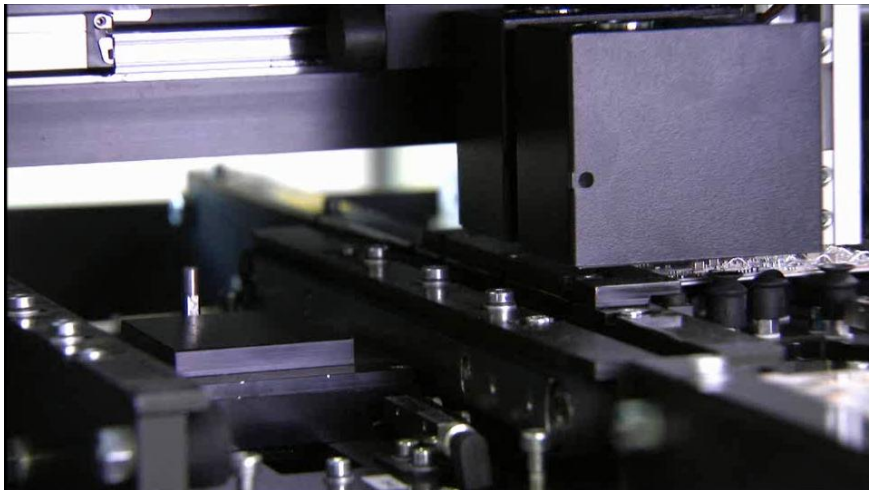


Wedge



Bonddrahtinspektion

- Automatische Inline-Inspektion von Dünn- und Dickdrahtverbindungen
- Skalierbare, modulare Sensorik, je nach Prüftiefe und Durchsatz
- Dünndraht und Dickdraht AOI: z.B. 17 μm Drahtdurchmesser



Bondinspektion-Demo:

- Substrat zuführen
- Prüfdurchlauf

Organisatorische Veränderungen bei Viscom im Jahr 2011

Maßnahmen

- Organisatorische Zusammenlegung der Bereiche NP und XP
 - Straffung der Unternehmensstruktur
 - Verbesserung der Abläufe
 - XP wurde als eigenständige Gruppe in den NP Bereich integriert

- Ernennung eines neuen Gesamtvertriebsleiter
 - Operative Verantwortung für den weltweiten Vertrieb

- Entsendung eines Mitarbeiters zur Viscom Niederlassung Shanghai
 - Customer Care Manager zur Unterstützung des Vertriebs

Ausblick 2012

Wachstum

Weitere Investitionen in F&E: z.B. neues Sensormodul
Ausbau der Marktsegmente in Asien: EMS

Profitabilität

Eigenkapitalquote halten
Risiken vorausschauend managen

Shareholder Value

Fortsetzung der Dividendenpolitik

Guidance 2012

Umsatz: 52 bis 54 Mio. €
EBIT-Marge: 13 bis 17 %

Finanzkalender 2012

- 27. März 2012 Veröffentlichung des Geschäftsberichts 2011
- 27. März 2012 Bilanzpressekonferenz, Hannover
- 28. März 2012 DVFA-Analysten- und Investorenkonferenz, Frankfurt am Main
- 10. Mai 2012 Veröffentlichung der Zwischenmitteilung der Geschäftsführung
- 14. Juni 2012 Hauptversammlung, Hannover
- 23. August 2012 Veröffentlichung des Halbjahresfinanzberichts 2012
- 08. November 2012 Veröffentlichung der Zwischenmitteilung der Geschäftsführung

Vielen Dank für Ihre Aufmerksamkeit!



Zentrale:
Viscom AG
Carl-Buderus-Str. 9 - 15 · 30455 Hannover
Tel.: +49 511 94996-0 · Fax: +49 511 94996-900
info@viscom.de · www.viscom.de

Kontakt Investor Relations:
Viscom AG
Carl-Buderus-Str. 9 – 15 · 30455 Hannover
Tel.: +49 511 94996-861 · Fax: +49 511 94996-555
investor.relations@viscom.de · www.viscom.de



Unsere internationalen Niederlassungen und
Repräsentanten in Europa, USA und Asien
finden Sie unter:

www.viscom.com