

# FACT SHEET

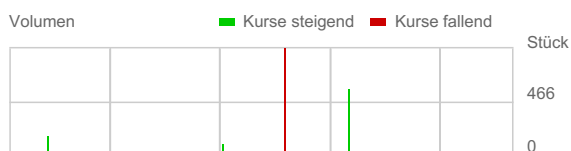
## UNTERNEHMENSPROFIL

creditshelf ist die führende Kreditplattform für digitale Mittelstandsfinanzierung in Deutschland. Das im Jahr 2014 gegründete Unternehmen mit Sitz in Frankfurt am Main arrangiert bankenunabhängige, flexible Finanzierungslösungen über ein stetig wachsendes Netzwerk. creditshelf verbindet dabei komplementäre Bedürfnisse: Während mittelständische Unternehmer unkompliziert an attraktive Finanzierungsalternativen gelangen, können institutionelle Investoren direkt in den deutschen Mittelstand investieren und Kooperationspartner ihre Klienten als innovative Anbieter neuer Kreditlösungen unterstützen. Den Kern von creditshelfs Geschäftsmodell bilden eine einzigartige, datengestützte Risikoanalyse sowie unbürokratische, schnelle und digitale Prozesse. Dabei kommt die gesamte Wertschöpfungskette aus einer Hand. Über die creditshelf Plattform läuft die Auswahl geeigneter Kreditprojekte, die Analyse der Kreditwürdigkeit potenzieller Kreditnehmer, die Bereitstellung eines Kredit Scorings sowie das risikoadäquate Pricing. Für diese Dienstleistungen erhält creditshelf sowohl von den Kreditnehmern als auch von den Investoren Gebühren.

Seit dem Start der Kreditplattform im Jahr 2015 verzeichnete creditshelf bis zum Ende des Geschäftsjahres 2019 Anfragen für Kreditprojekte mit einem Gesamtvolumen von mehr als 3 Mrd. EUR. Davon hat der digitale Mittelstandsfinanzierer creditshelf insgesamt Kredite mit einem Gesamtvolumen von mehr als 190 Mio. EUR arrangiert, davon allein rund 89 Mio. EUR im Geschäftsjahr 2019. creditshelf sieht sich aufgrund der hohen Skalierbarkeit des eigenen Geschäftsmodells, der großen Nachfrage nach Krediten für den deutschen Mittelstand sowie des dynamischen Marktumfelds ideal für zukünftiges Wachstum positioniert.

creditshelf ist seit 2018 im Prime Standard Segment an der Frankfurter Wertpapierbörse notiert. Die Experten des creditshelf-Teams verfügen über jahrelange Erfahrungen in der Mittelstandsfinanzierung. Sie sind vertrauensvoller Partner und Visionär für das Unternehmertum von morgen.

## AKTIENKURS



## AKTIONÄRSSTRUKTUR

Hevella Capital GmbH & Co. KGaA	38,16%
LDT Investment UG (haftungsbeschränkt)	17,59%
DBR Investment GmbH	16,32%
Obotritia Capital KGaA	8,50%
Streubesitz	19,43%

## VORSTAND



Dr. Tim Thabe



Dr. Daniel Bartsch



Dr. Mark Währisch

## AUFSICHTSRAT

- › Rolf Elgeti
- › Prof. Dr. Dirk Schiereck
- › Dr. Joachim Rauhut
- › Rolf Hentschel
- › Julia Heraeus-Rinnert
- › Pedro Pinto Coelho

## STAMMDATEN DER AKTIE

ISIN	DE000A2LQUA5
WKN	A2LQUA
Art der Aktie	Stammaktien
Bloomberg Code	CSQ@GR
Ticker	CSQ
Branche	Finanzdienstleistung
Zulassungssegment	Prime Standard
Anzahl der Aktien	1.360.339
Market Cap	67,47 Mio EUR
52-Wochen-Hoch	64,00 EUR
52-Wochen-Tief	41,80 EUR
Börsenplätze	Regulierter Markt (Prime Standard) der Frankfurter Wertpapierbörse

## FINANZKALENDER

<b>25.09.2020</b>	Baader Investment Conference - 2nd Baader Small Cap Day
<b>01.10.2020</b>	mBank / Commerzbank European Financials Conference
<b>12.11.2020</b>	Veröffentlichung Quartalsmitteilung Q3 2020

## JAHRESZAHLEN

in TEUR	2016	2017	2018	2019
Umsatzerlöse	248	1.202	2.379	4.564
EBIT <sup>1</sup>	-1.237	-1.086	-5.371	-4.954
Volumen arrangierter Kredite	16.350	33.520	50.670	88.450
Volumen angefragter Kredite	163.605	470.672	1.042.188	1.340.662

## QUARTALSAHLEN

in TEUR	9M 2018	9M 2019	3M 2019	3M 2020	H1 2019	H1 2020
Umsatzerlöse	1.547,2	2.460,3	936,8	685,6	1.766,2	2.501,3
EBIT <sup>1</sup>	-4.544,8	-4.188,6	-931,0	-2.131,2	-2.782,7	-3.015,4
Volumen arrangierter Kredite	30.000	51.700	16.900	11.600	18.900	34.000
Volumen angefragter Kredite	750.600	944.500	319.300	500.000	606.800	860.100

<sup>1</sup> creditshelf hat das EBIT (Ergebnis vor Zinsen und Steuern) als Ergebnis vor Ertragsteuern und sonstigen Steuern, Zinsen und sonstigem Finanzergebnis definiert.

### creditshelf Aktiengesellschaft

Mainzer Landstrasse 33a  
60329 Frankfurt am Main  
Deutschland  
T.: +49 69 348 77240  
info@creditshelf.com

### Kontakt Investor Relations

creditshelf Aktiengesellschaft  
Fabian Brüggemann (CFO)  
Maximilian Franz (Investor Relations  
Manager)  
Mainzer Landstraße 33a  
60329 Frankfurt  
Tel.: +49 69 348 719 113  
Fax: +49 (0) 69 348 772 428  
ir@creditshelf.com