



# Rockstone Research

12. Dezember 2016

## Report #10

Gold, Silber und Kupfer in  
British Columbia, Kanada



Untergrundbohrungen in der May Mac Mine am Ende vom Stollen #7.

## Golden Dawn entdeckt 10 g/t Gold über 15 m direkt an der Erdoberfläche mitsamt Top- Resultaten im Untergrund der May Mac Mine

Heute begann Golden Dawn Minerals Inc. mit der Veröffentlichung von Laborergebnissen aus 5 verschiedenen Standorten auf dem 16.000 Hektar grossen Greenwood Projekt im historischen Greenwood Minendistrikt im kanadischen British Columbia.

Ende Oktober schloss das Unternehmen einen LOI zur Akquisition vom grossen Landpaket (14.000 Hektar) von Kettle River Resources ("KRR"), das zahlreiche historische Minen beinhaltet. Als Teil der laufenden Überprüfung ("due diligence") entnahm Golden Dawn vor kurzem Schlitzproben ("channel samples") an der historischen Sylvester K Mine, die sich nur 3 km nördlich von der eigenen 200-400 t/Tag Greenwood Verarbeitungsanlage befindet. 6 der 7 Schlitzproben wurden entlang der Breite einer massiven Sulfidzone entnommen und es konnte **durchschnittlich 9,92 g/t Gold über eine tatsächliche Breite von 15,2 m** entdeckt werden. Dies ist unabgebautes hochgradiges Gold über signifikante Breiten direkt an der Erdoberfläche, d.h. womöglich relativ einfach und sehr

kostengünstig abzubauen Material zur Verarbeitung in der nahegelegenen Verarbeitungsanlage.

Untergrundbohrungen am Ende vom Stollen #7 in der May Mac Mine begann mit einer glücklichen Überraschung, als nach weniger als 5 m an Bohrungen das stark vererzte Skomac Adernsystem mit **3 g/t Gold, 156 g/t Silber, 2,9% Blei, 1,1% Zink und 0,33% Kupfer** entdeckt wurde. In dem darauffolgenden, ebenfalls 1,2 m langem Bohrabschnitt stiegen die Goldgehalte auf **7,95 g/t** an. Wenn die historischen Minenarbeiter nur wenige Meter weiter in den Stollen #7 eingefahren wären, so hätten sie reich belohnt werden können. Doch nun markiert dies eine bedeutende Entdeckung für Golden Dawn, da die Entnahme einer Grossprobe relativ schnell stattfinden kann. Bohrungen von der Erdoberfläche an der May Mac Mine durchschnitt hochgradige Zink- (4,9%) und Blei- (7,2%) Mineralisation mit signifikanten Gold- und Silberbeimengungen. Bohrungen von der Erdoberfläche am Amigo Tunnel #1 trafen auf 6 g/t Gold über 0,75 m.

### Unternehmensdetails

Golden Dawn Minerals Inc.  
#900 - 525 Seymour Street  
Vancouver, B.C. V6B 3H7 Kanada  
Telefon: +1 604 221 8936  
Email: [allinfo@goldendawnminerals.com](mailto:allinfo@goldendawnminerals.com)  
[www.goldendawnminerals.com](http://www.goldendawnminerals.com)

Aktien im Markt: 94.376.676



Chart Canada (TSX.V)

Kanada Symbol (TSX.V): GOM  
Aktueller Kurs: \$0,27 CAD (09.12.2016)  
Marktkapitalisierung: \$26 Mio. CAD



Chart Germany (Tradegate)

Deutschland Symbol/WKN: 3G8A/A1XBWD  
Aktueller Kurs: €0,181 EUR (09.12.2016)  
Marktkapitalisierung: €17 Mio. EUR



## May Mac Mine: Untergrundbohrungen

Die Stollen #6 und #7 wurden rehabilitiert während 3 Bohrstationen im Stollen #7 errichtet wurden. Anschliessend wurde eine Testbohrung mit einem Jackleg-Bohrer am Ende des Stollens #7 durchgeführt, um die Skomac Ader zu lokalisieren. Während dem Bohren wurden alle 1,2 m die Bohrrückstände beprobt und analysiert. Signifikante Ergebnisse von 2 aufeinanderfolgenden Abschnitten aus dem Bohrloch wurde erzielt, wobei das stark verzerte Skomac Adernsystem wie folgt durchschnitten wurde:

Von 4,9-6,1 m:

**1,2 m @ 3,04 g/t Gold, 156 g/t Silber, 2,91% Blei, 1,1% Zink und 0,33% Kupfer;**  
und von 6,1-7,3 m:

**1,2 m @ 7,95 g/t Gold, 135 g/t Silber, 0,6% Blei, 1,3% Zink und 0,08% Kupfer**

Die Untergrundbohrungen starteten am 20. November im Stollen #7 und insgesamt wurde mit 9 Löchern etwa 805 m gebohrt. Das erste Loch wurde horizontal am Ende vom Stollen #7 gebohrt, um herauszufinden, wie weiter der Stollen bis zum Erreichen der Ader erweitert werden muss.

Bis dato sind die Laboregebnisse vom ersten Loch (MU16-01) verfügbar:

Von 17,45-19,78 m:

**2,33 m @ 131,3 g/t Silber, 2,34 g/t Gold, 0,59% Blei und 0,42% Zink**

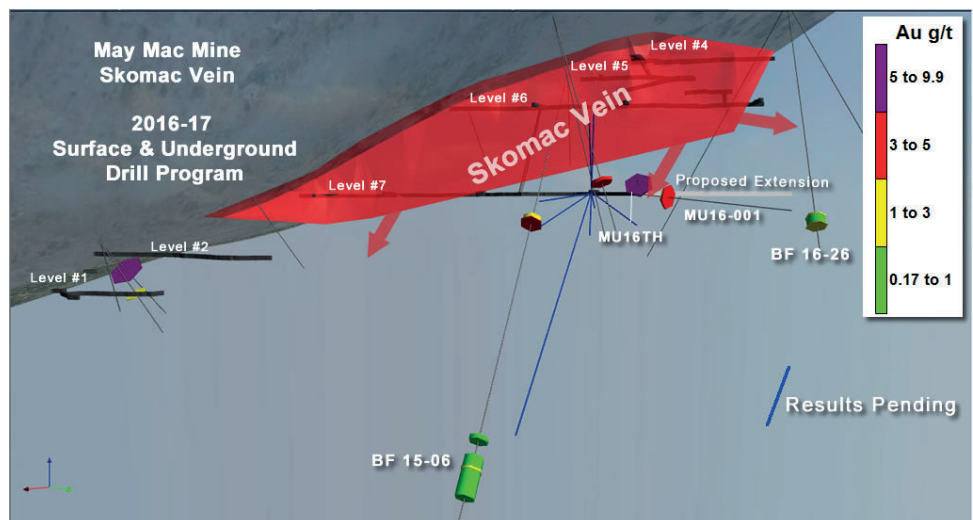
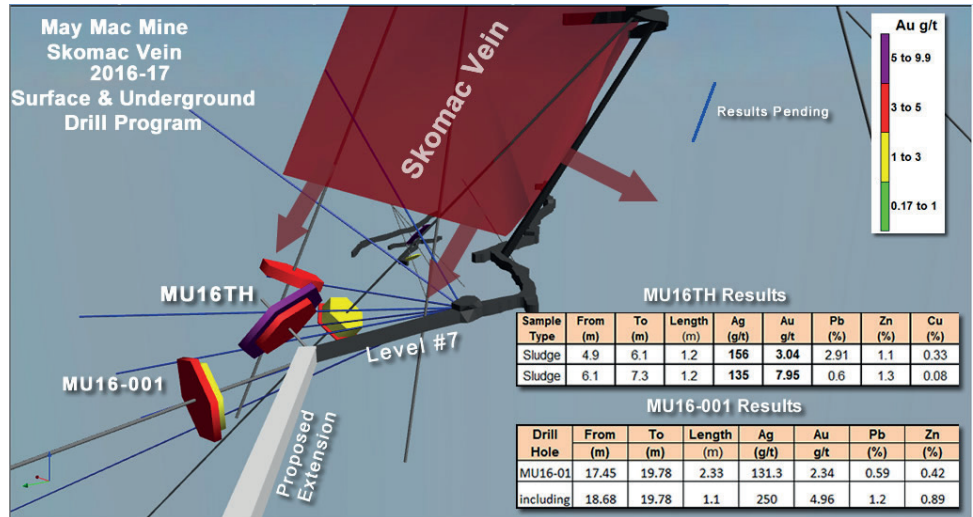
Einschliesslich (von 18,68-19,78 m):

**1,10 m @ 250 g/t Silber, 4,96 g/t Gold, 1,2% Blei und 0,89% Zink**

Die restlichen 8 Löcher wurden an der Bohrstation #3 (35 m vom Ende des Stollens #7 entfernt) abgeschlossen, um die Ader über und unter dem Stollen zu treffen. Die Bohrkerns aus diesen 8 Löchern befinden sich bereits im Labor; signifikante Ergebnisse werden nach Erhalt veröffentlicht.

Die laufenden Bohrungen wurden jüngst aufgrund den bevorstehenden Feiertagen bis Mitte Januar 2017 unterbrochen. Weitere 20-25 Untergrundbohrungen von den Stationen #1, #2 und #3 werden im Januar beginnen.

Ende November wurde bereits eine Genehmigung beantragt, um den Stollen #7 zu erweitern und eine 10.000 t Grossprobe ("bulk sample") zu entnehmen.



Das Unternehmen beabsichtigt, diese Grossprobe in der eigenen Greenwood Anlage zu verarbeiten, die sich 15 km von der May Mac Mine befindet.

## May Mac Mine: Oberflächenbohrungen

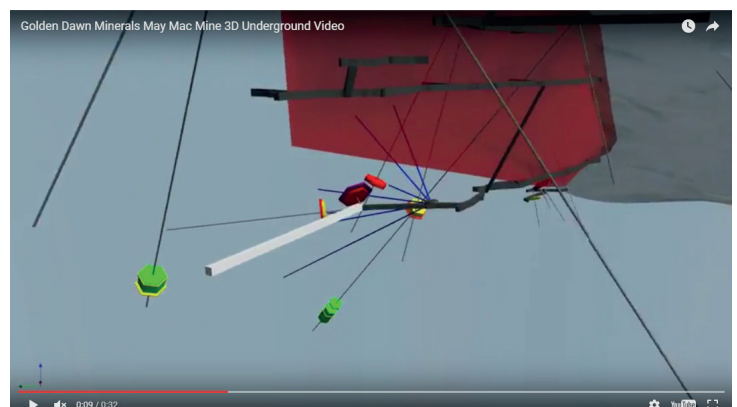
3 Bohrlöcher (550 m) wurden nordöstlich von den historischen Minenarbeiten abgeschlossen, und zwar mit unterschiedlichen Winkeln in derselben Bohrstation, um die obere Skomac Ader ("Upper Skomac Vein") zu testen.

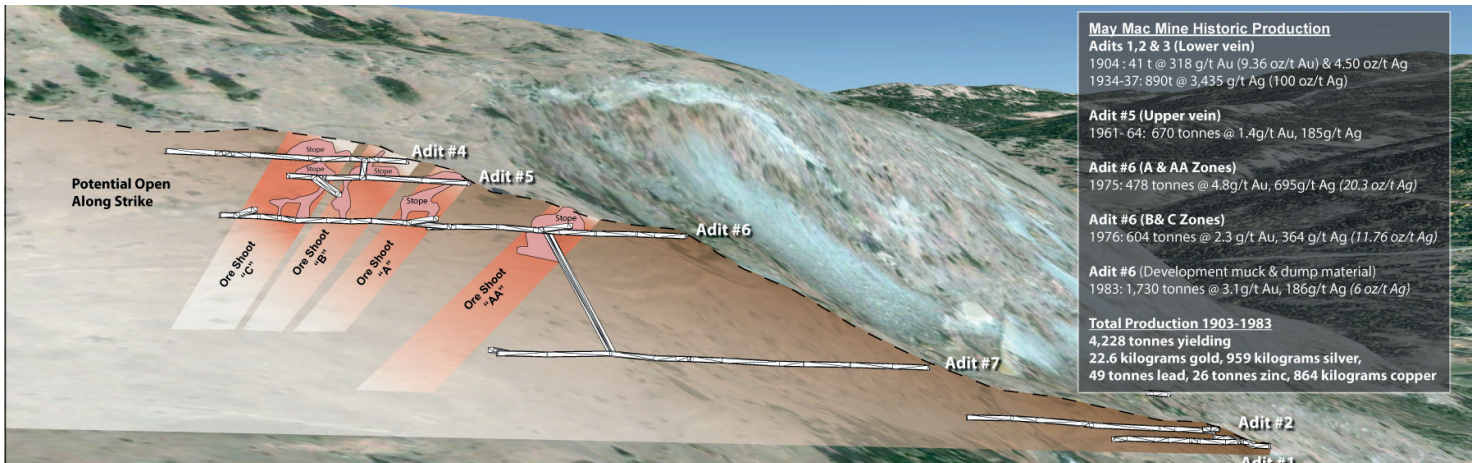
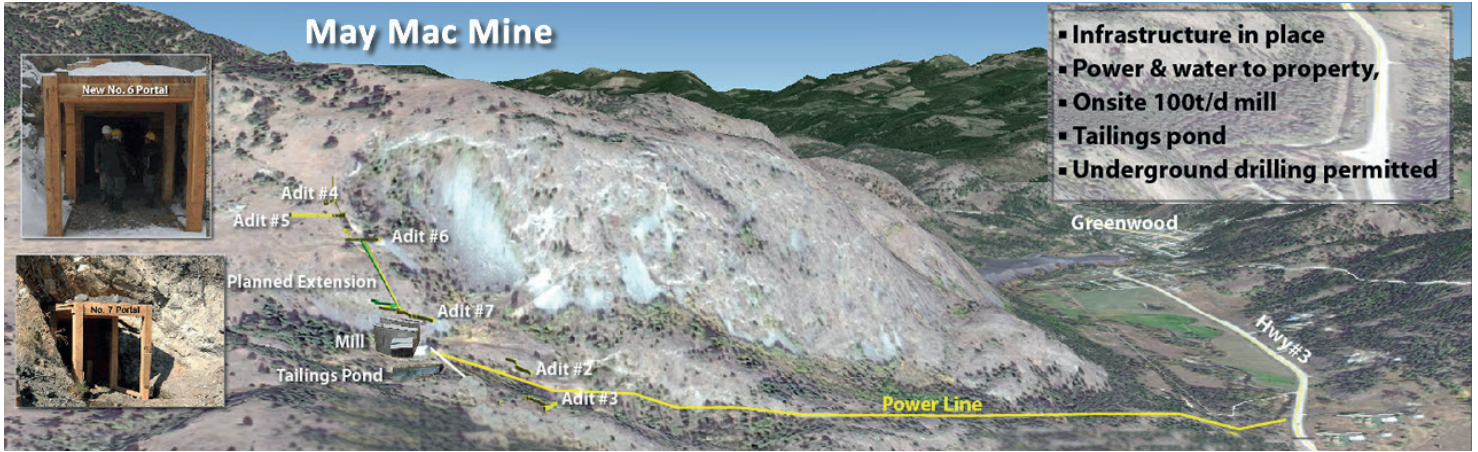
Die Löcher BF16-25 und 27 verpassten die Ader. Bohrloch BF16-26 durchschnitt eine Quarzader mit einem stark mineralisierten Abschnitt aus grobkörnigen, massiven Sulfiden einschliesslich Pyrit, Galenit, Sphalerit und Chalkopyrit mit folgenden Ergebnissen:

**Bohrloch BF16-26 (177,47-183,54 m):**  
**6,07 m @ 79,6 g/t Silber, 0,57 g/t Gold, 1,9% Blei, 1,4% Zink**  
Einschliesslich (177,94-178,9 m):  
**0,96 m @ 281,6 g/t Silber, 1,42 g/t Gold, 7,2% Blei, 4,9% Zink**  
Und (184,2-184,66 m):  
**0,47 m @ 49,4 g/t Silber, 2,15 g/t Gold, 0,7% Blei, 2,7% Zink**

Dieser Abschnitt befindet sich nur 13 m unterhalb dem Stollen #7 und 100 m nordöstlich vom Ende dieses Stollens.

Neues Video über die Skomac Ader (Klick auf untenstehendes Bild oder [hier](#)):





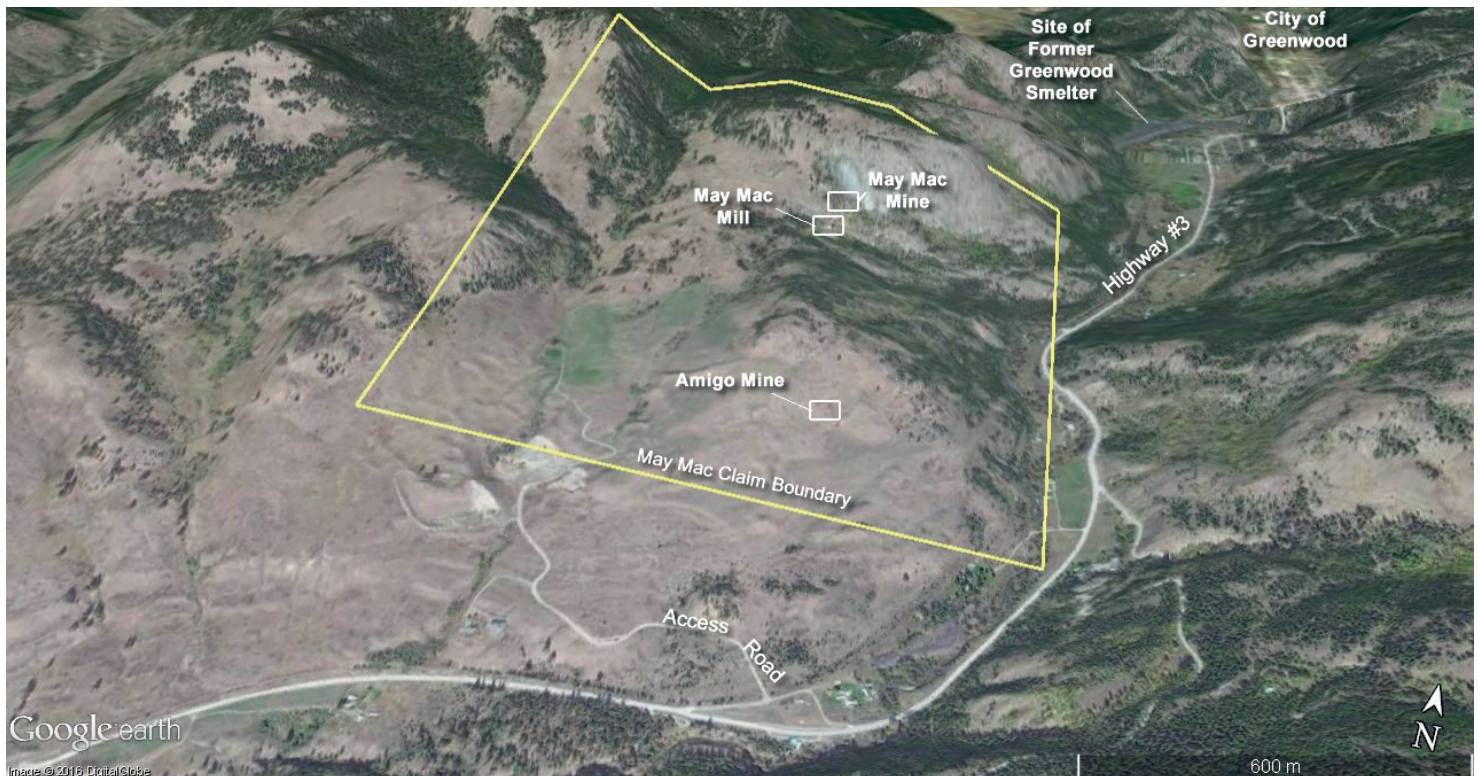
**Signifikanz der May Mac Oberflächenbohrungen:**

(1) Die Mineralisation, die historisch in den Stollen #4, #5 und #6 abgebaut wurde, dehnt sich vertikal weitere 75 m unterhalb dem Stollen #7 aus und ist in der Tiefe weiterhin offen (Bohrloch BF15-06 traf

ebenfalls auf Mineralisation in einer Tiefe von 118 m unterhalb dem Stollen #7 in einer neuen Zone, die **“Rose Vein”** benannt wurde (siehe Pressemitteilung vom 16.12.2015).

(2) Die Mineralisation dehnt sich weiter entlang dem Streichtrend nach Nordosten

von der historischen Mine aus ist in diese Richtung auch offen. Der Abschnitt in Bohrloch #26 liefert das Ziel, den Stollen #7 um 100 m nach Nordosten zu erweitern. Weitere Oberflächenbohrungen werden Anfang 2017 stattfinden, um die Ausmaße des Nordost-Trends des Skomac Adernsystems zu bestimmen.

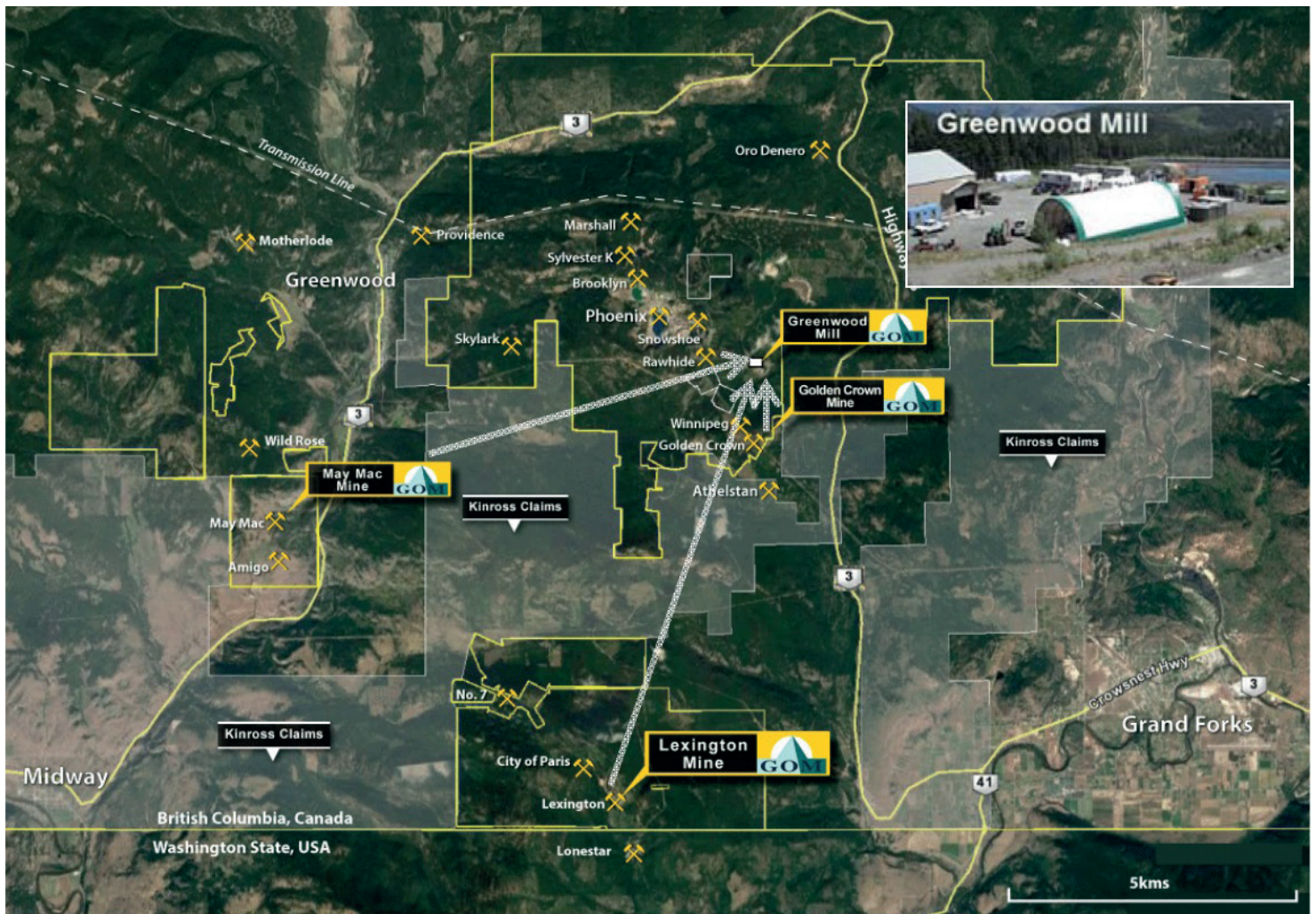




## Amigo und Glory Holes Minen: Oberflächenbohrungen

Die historischen Minen Amigo und Glory Hole befinden sich 1 km südlich von der May Mac Mine und befinden sich in unterschiedlichen Adernsystemen. Insgesamt wurden 904 m mit 16 Bohrungen von der Erdoberfläche am **Amigo Tunnel #1** und den **Glory Hole Minen** gebohrt. Bohrlöcher BF16-09 bis 18 wurden am Tunnel #1 abgeschlossen und die Bohrungen BF16-19 bis 24 fanden am Glory Hole statt. Die Löcher wurden gebohrt, um für Erweiterungen bekannter Adern zu testen und die meisten Löcher durchschnitten Quarzadern, Quarz-Stringerzonen oder Alteration. Die Tabelle zeigt die signifikanten Ergebnisse von beiden Standorten und bestätigen das Vorhandensein von anomalen Gold- und Silbergehalten in Adern am Tunnel #1 und Glory Hole.

Hole No.	From (m)	To (m)	Length (m)	Ag (g/t)	Au g/t
BF16-10	41.31	42.46	1.15	3.0	<b>1.04</b>
BF16-11	19.26	20.00	0.74	5.8	<b>6.12</b>
BF16-15	5.50	5.70	0.20	28.0	<b>0.98</b>
BF16-17	44.94	46.26	1.32	2.8	<b>1.30</b>
BF16-18	14.5	15.0	0.5	0.5	<b>1.13</b>
BF16-18	36.57	37.83	1.26	1.8	<b>1.37</b>
BF16-24	31.35	31.60	0.25	<b>148.0</b>	0.0



Golden Dawn Property

Kinross Gold Property\*  
\*5th largest gold producer in the world

Past Producing Mine



Property Map  
Greenwood British Columbia  
Mining Camp

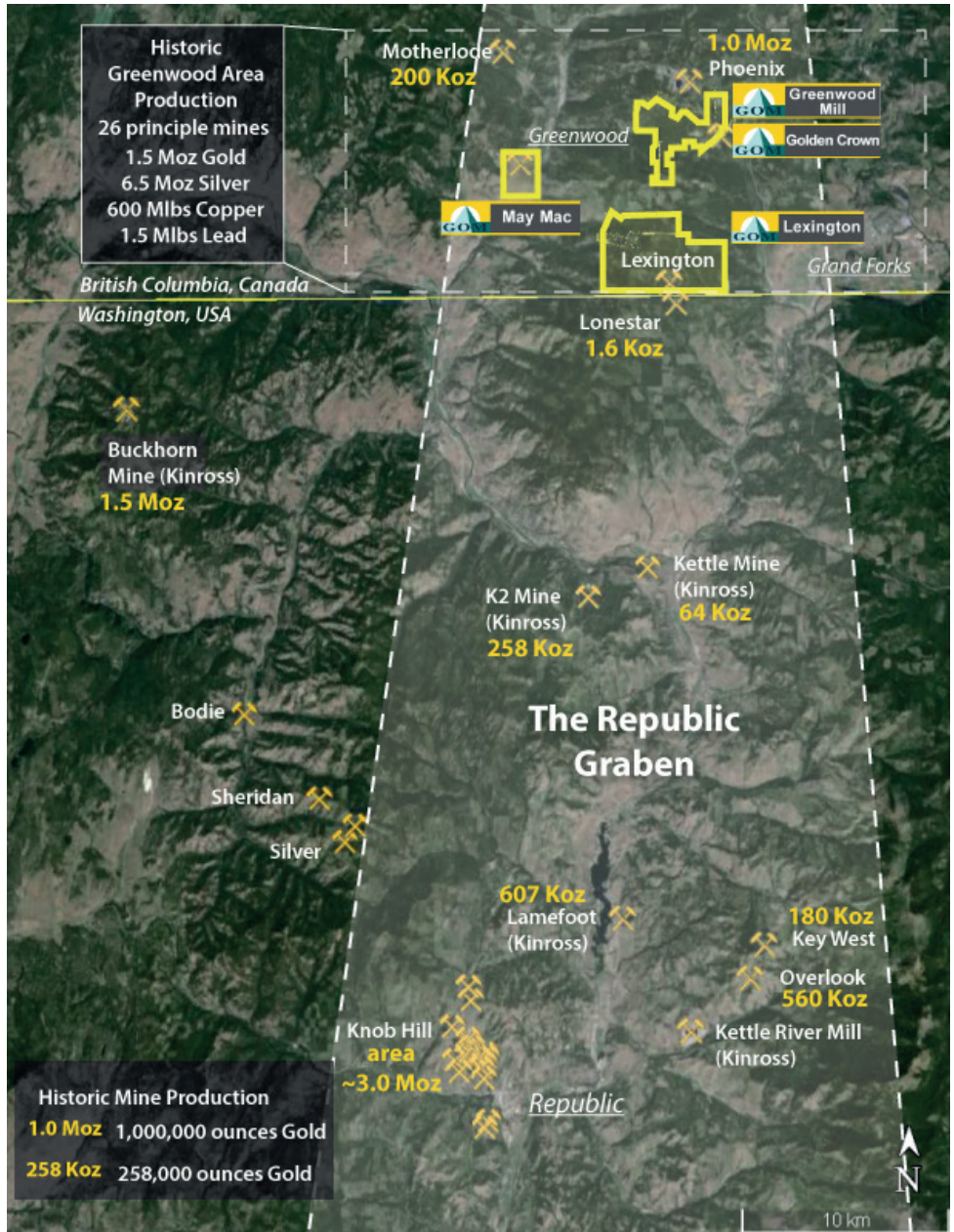


## Sylvester K Mine: Schlitzproben

Als Teil vom Überprüfungsprozess der beabsichtigten Akquisition des Landpakets von Kettle River Resources ("KRR"), entnahm Golden Dawn vor kurzem 7 Schlitzproben ("channel samples") an der historischen Sylvester K Mine, die sich nur 3 km nördlich der eigenen 200-400 t/Tag Verarbeitungsanlage ("Greenwood Mill") befindet. 6 dieser Schlitzproben wurden entlang der Breite einer massiven Sulfidzone direkt an der Erdoberfläche entnommen. Der Durchschnitt dieser Proben hatte **9,92 g/t Gold über eine tatsächliche Breite („true width“) von 15,2 m** zum Ergebnis.

Das Landpaket von KRR beheimatet 30 historische Minen und signifikante Lagerstättenanzeigen, einschliesslich die historisch berühmte Phoenix Mine. Diese Grundstücke wurden bereits Anfang der 1980er Jahre seitens KRR konsolidiert; zahlreiche Crown Grants und Mineralkonzessionen wurden von vielen Einzelpersonen seit den ersten Tagen vom Greenwood Minendistrikt gehalten.

Die Kombination der KRR-Akquisition, der Greenwood Verarbeitungsanlage, die Lexington und Golden Crown Minen, sowie die May Mac Mine, gibt dem Unternehmen die seltene Möglichkeit, den historischen Greenwood Minendistrikt wiederzubeleben, und zwar für mehrere Jahrzehnte. Die Entnahme einer 10.000 t Grossprobe soll Anfang 2017 erfolgen, um einen ersten Cashflow aus der Verarbeitung in der Greenwood Anlage zu erzielen.



### Surface channel sample results from Sylvester K

Description	Sample No.	Length (m)	Gold (g/t)
massive sulphide	A2013245	2.00	7.67
massive sulphide	A2013246	2.20	8.03
stockwork	A2013247	2.00	28.2
stockwork	A2013248	3.00	14.7
stockwork	A2013249	3.00	6.9
stockwork	A2013250	3.00	1.65
stockwork	J296551	2.00	3.47

*Note: The widths of zones reported above for the drill holes are intercept lengths, which may be greater than true widths. There is insufficient information at this time to accurately estimate the true width of the zones. Samples reported above were collected under the supervision of Dr. Mathew Ball, P.Geo. and delivered for analysis to Activation Laboratories (Actlabs) in Kamloops, B.C. Actlabs is an independent commercial laboratory that is ISO 9001 certified and ISO 17025 accredited. Analyses for gold were by the fire assay method using 30 gram samples with an ICP-OES finish. Silver and other elements were analyzed by ICP-OES using a near total, four acid digestion. Results above 100 g/t silver were re-analyzed for ore grade concentrations by the Fire Assay method using a 30 gram sample. Quality control was monitored using certified reference sample and blank samples inserted into the sample sequence at regular intervals.*

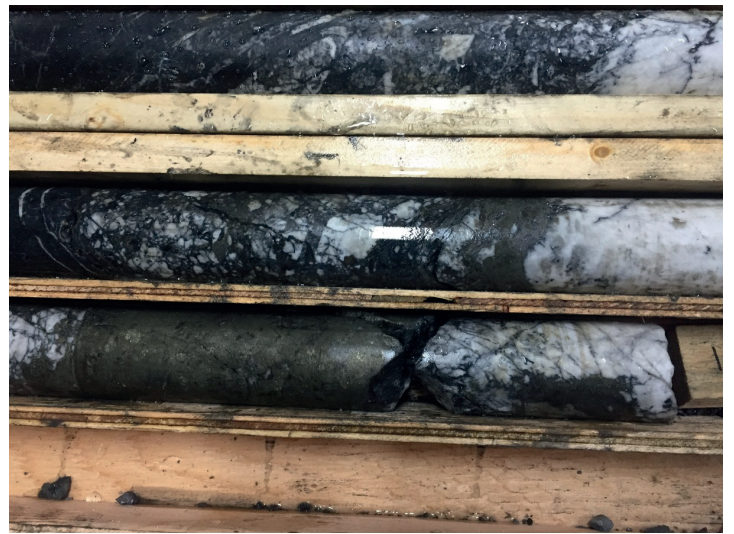
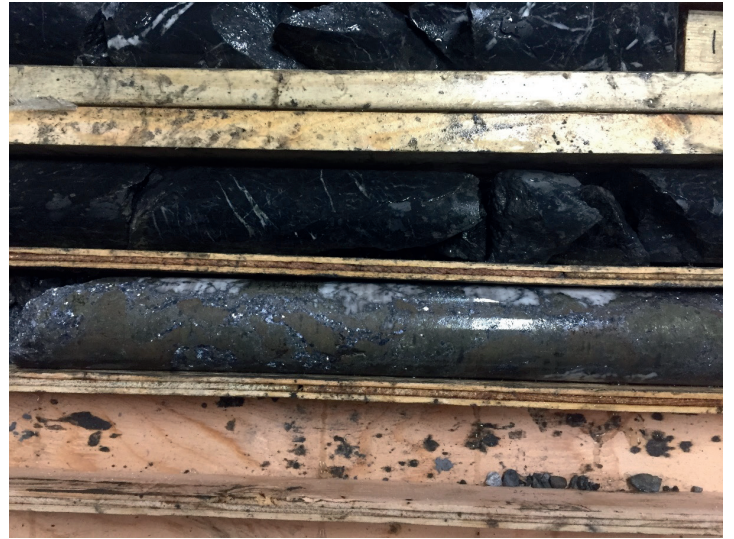


Mit Klick auf das obige Bild (oder [hier](#)) wird ein kurzes Video pber das Greenwood Projektgelände abgespielt.



Core from Hole BF-16-26 drilled from surface at the historic May Mac Mine: **143.87-146 m**: Argillite; **146-146.7m**: Quartz stringer zone, 1 stringer (146.38-146.49m) 3 cm wide at 45 degrees tca, up to 10% pyrite, 5% sphalerite, 2% galena, 1% chalcopryite within single stringer; **146.7-147.8m**: Quartz vein, upper contact at 50 degrees tca, lower contact at 20 degrees tca, 2% pyrite, 0.5% galena, <0.5% sphalerite, trace chalcopryite; **147.8-150.5 m**: Argillite with minor disseminated pyrite; **150.5-159.2 m**: Quartz stringer zone/argillite/structure zone, brecciated quartz veining, stockwork with block broken core and gouge, 1-2% disseminated pyrite; **159.2-159.6 m**: Quartz vein, trace pyrite; **159.6-161.82 m**: Argillite with disseminated pyrite, silicified; **161.82-162.58 m**: Quartz vein (40-45 degrees tca) no visible mineralization; **162.58-170.8 m**: Argillite with 30 cm diorite dyke; **170.8-171.3 m**: Diorite dyke; **171.3-173.4 m**: Argillite with 3 10-30 cm Diorite dykes; **173.4-175 m**: Quartz vein, fractured, 2% pyrite, 1.5% sphalerite, 1% galena; **175-177.56 m**: argillite with 10% quartz stringers; **177.56-179 m**: Quartz vein with semi-massive to massive sulfide, 15-20% pyrite, 10-15% galena, 5-10% sphalerite, 3-5% chalcopryite; still in quartz vein at end of run. Hole BF16-26 (177.47-183.54 m): **6.07 m @ 79.6 g/t silver, 0.57 g/t gold, 1.9% lead, 1.4% zinc including (177.94-178.9 m): 0.96 m @ 281.6 g/t silver, 1.42 g/t gold, 7.2% lead, 4.9% zinc and (184.2-184.66 m): 0.47 m @ 49.4 g/t silver, 2.15 g/t gold, 0.7% lead, 2.7% zinc**







Klick auf Charts für aktuelle Version



## Report-Übersicht



**Report #9:** "Golden Dawn besteht Inspektion und gibt Update über Projektfortschritte" (31. Oktober 2016)

**Report #8:** "Unabhängige Einschätzung: Renommiertes Analystenhaus Zacks sieht Golden Dawn bei 0,85 Dollar" (25. Oktober 2016)

**Report #7:** "Golden Dawn Minerals: British Columbias nächstes Goldminen-Powerhouse?" (20. Oktober 2016)

**Report #6:** "Golden Dawn übernimmt mehrere bedeutende zuvor produzierende Minen und wird zum größten Landbesitzer neben Kinross" (18. Oktober 2016)

**Report #5:** "Golden Dawn bewegt sich schnell in Richtung Reaktivierung der Produktion" (28. September 2016)

**Report #4:** "Startschuss für die May Mac Mine" (6. September 2016)

**Report #3:** "Aufstieg vom Explorer zum Produzenten gesichert: Eine Just-in-Time Erfolgsgeschichte par excellence" (30. August 2016)

**Report #2:** "Golden Dawn kann mit Goldproduktion beginnen da Finanzierung gesichert" (22. Juli 2016)

**Report #1:** "Perfektes Timing um in Kanada in die Goldproduktion zu gehen" (14. Juli 2016)





## **Disclaimer, Haftungsausschluss und sonstige Informationen über diesen Research Report und den Autor:**

**Rockstone ist ein Research-Haus, das auf die Analyse und Bewertung von Kapitalmärkten und börsennotierten Unternehmen spezialisiert ist. Der Fokus ist auf die Exploration, Entwicklung und Produktion von Rohstoff-Lagerstätten ausgerichtet. Durch Veröffentlichungen von allgemeinem geologischen Basiswissen erhalten die einzelnen Unternehmensanalysen aus der aktuellen Praxis einen Hintergrund, vor welchem ein weiteres Eigenstudium angeregt werden soll. Sämtliches Research wird unseren Lesern auf dieser Webseite und mittels dem vorab erscheinenden Email-Newsletter gleichermaßen kostenlos und unverbindlich zugänglich gemacht, wobei es stets als unverbindliche Bildungsforschung anzusehen ist und sich ausschliesslich an eine über die Risiken aufgeklärte, aktienmarkterfahrene und eigenverantwortlich handelnde Leserschaft richtet.**

Alle in diesem Report geäußerten Aussagen, ausser historischen Tatsachen, sollten als zukunftsgerichtete Aussagen verstanden werden, die mit erheblichen Risiken verbunden sind und sich nicht bewahrheiten könnten. Die Aussagen des Autors unterliegen Risiken und Ungewissheiten, die nicht unterschätzt werden sollten. Es gibt keine Sicherheit oder Garantie, dass die getätigten Aussagen tatsächlich eintreffen oder sich bewahrheiten werden. Daher sollten die Leser sich nicht auf die Aussagen von Rockstone und des Autors verlassen, sowie sollte der Leser anhand dieser Informationen und Aussagen keine Anlageentscheidung treffen, das heisst Aktien oder sonstige Wertschriften kaufen, halten oder verkaufen. Weder Rockstone noch der Autor sind registrierte oder anerkannte Finanzberater. Bevor in Wertschriften oder sonstigen Anlagemöglichkeiten investiert wird, sollte jeder einen professionellen Berufsberater konsultieren und erfragen, ob ein derartiges Investment Sinn macht oder ob die Risiken zu gross sind. Der Autor, Stephan Bogner, wird von Zimtu Capital Corp. bezahlt, wobei Teil der Aufgaben des Autors ist, über Unternehmen zu recherchieren und zu schreiben, in denen Zimtu investiert ist. Während der Autor nicht direkt von dem Unternehmen, das analysiert wird, bezahlt und beauftragt wurde, so würde der Arbeitgeber des Autors, Zimtu Capital, von einem Aktienkursanstieg profitieren. Der Autor besitzt ebenfalls Aktien

von Golden Dawn Minerals Inc., sowie von Zimtu Capital Corp., und würde von einem Aktienkursanstieg somit ebenfalls profitieren. Somit herrschen Interessenkonflikte vor. Die vorliegenden Ausführungen sollten somit nicht als unabhängige "Finanzanalyse" oder gar "Anlageberatung" gewertet werden, sondern als "Werbemittel". Weder Rockstone noch der Autor übernimmt Verantwortung für die Richtigkeit und Verlässlichkeit der Informationen und Inhalte, die sich in diesem Report oder auf unserer Webseite befinden, von Rockstone verbreitet werden oder durch Hyperlinks von [www.rockstone-research.com](http://www.rockstone-research.com) aus erreicht werden können (nachfolgend Service genannt). Der Leser versichert hiermit, dass dieser sämtliche Materialien und Inhalte auf eigenes Risiko nutzt und weder Rockstone noch den Autor haftbar machen werden für jegliche Fehler, die auf diesen Daten basieren. Rockstone und der Autor behalten sich das Recht vor, die Inhalte und Materialien, welche auf [www.rockstone-research.com](http://www.rockstone-research.com) bereit gestellt werden, ohne Ankündigung abzuändern, zu verbessern, zu erweitern oder zu entfernen. Rockstone und der Autor schließen ausdrücklich jede Gewährleistung für Service und Materialien aus. Service und Materialien und die darauf bezogene Dokumentation wird Ihnen "so wie sie ist" zur Verfügung gestellt, ohne Gewährleistung irgendeiner Art, weder ausdrücklich noch konkludent. Einschließlich, aber nicht beschränkt auf konkludente Gewährleistungen der Tauglichkeit, der Eignung für einen bestimmten Zweck oder des Nichtbestehens einer Rechtsverletzung. Das gesamte Risiko, das aus dem Verwenden oder der Leistung von Service und Materialien entsteht, verbleibt bei Ihnen, dem Leser. Bis zum durch anwendbares Recht äusserstenfalls Zulässigen kann Rockstone und der Autor nicht haftbar gemacht werden für irgendwelche besonderen, zufällig entstandenen oder indirekten Schäden oder Folgeschäden (einschließlich, aber nicht beschränkt auf entgangenen Gewinn, Betriebsunterbrechung, Verlust geschäftlicher Informationen oder irgendeinen anderen Vermögensschaden), die aus dem Verwenden oder der Unmöglichkeit, Service und Materialien zu verwenden und zwar auch dann, wenn Investor Marketing Partner zuvor auf die Möglichkeit solcher Schäden hingewiesen worden ist. Der Service von Rockstone und des Autors darf keinesfalls als persönliche oder auch allgemeine Beratung aufgefasst werden. Nutzer, die aufgrund der bei [www.rockstone-research.com](http://www.rockstone-research.com) abgebildeten oder bestellten Informationen Anlageentscheidungen treffen bzw. Transaktionen durch-

führen, handeln vollständig auf eigene Gefahr. Die von der [www.rockstone-research.com](http://www.rockstone-research.com) zugesandten Informationen oder anderweitig damit im Zusammenhang stehende Informationen begründen somit keinerlei Haftungsobligo. Rockstone und der Autor erbringen Public Relations und Marketing-Dienstleistungen hauptsächlich für börsennotierte Unternehmen. Im Rahmen des Internetangebotes [www.rockstone-research.com](http://www.rockstone-research.com) sowie auf anderen Nachrichtenportalen oder Social Media-Webseiten veröffentlicht der Herausgeber, dessen Mitarbeiter oder mitwirkende Personen bzw. Unternehmen journalistische Arbeiten in Form von Text, Bild, Audio und Video über Unternehmen, Finanzanlagen und Sachwerte. Ausdrücklich wird darauf hingewiesen, dass es sich bei den veröffentlichten Beiträgen um keine Finanzanalysen nach deutschem Kapitalmarktrecht handelt. Trotzdem veröffentlichen wir im Interesse einer möglichst hohen Transparenz gegenüber den Nutzern des Internetangebots vorhandene Interessenkonflikte. Mit einer internen Richtlinie hat Rockstone organisatorische Vorkehrungen zur Prävention und Offenlegung von Interessenkonflikten getroffen, welche im Zusammenhang mit der Erstellung und Veröffentlichung von Beiträgen auf dem Internetangebot [www.rockstone-research.com](http://www.rockstone-research.com) entstehen. Diese Richtlinie ist für alle beteiligten Unternehmen und alle mitwirkenden Personen bindend. Folgende Interessenkonflikte können bei der Rockstone im Zusammenhang mit dem Internetangebot [www.rockstone-research.com](http://www.rockstone-research.com) grundsätzlich auftreten: Rockstone oder Mitarbeiter des Unternehmens können Finanzanlagen, Sachwerte oder unmittelbar darauf bezogene Derivate an dem Unternehmen bzw. der Sache über welche im Rahmen der Internetangebote der Rockstone berichtet wird, halten. Rockstone oder der Autor hat aktuell oder hatte in den letzten 12 Monaten eine entgeltliche Auftragsbeziehung mit den auf [www.rockstone-research.com](http://www.rockstone-research.com) vorgestellten Unternehmen oder interessierten Drittparteien über welches im Rahmen des Internetangebots [www.rockstone-research.com](http://www.rockstone-research.com) berichtet wird. Rockstone oder der Autor behalten sich vor, jederzeit Finanzanlagen als Long- oder Shortpositionen von Unternehmen oder Sachwerten, über welche im Rahmen des Internetangebotes [www.rockstone-research.com](http://www.rockstone-research.com) berichtet wird, einzugehen oder zu verkaufen. Ein Kurszuwachs der Aktien der vorgestellten Unternehmen kann zu einem Vermögenszuwachs des Autors oder seiner Mitarbeiter führen. Hieraus entsteht ein Interessenkonflikt.